

Catálogo de Conexiones

MANTENIENDO AL MUNDO
MOVIENDOSE Y TRABAJANDO.

 **ALKON**
CORPORATION



MANTENIENDO AL MUNDO MOVIENDOSE Y TRABAJANDO.

En Alkon, estamos comprometidos a proveer productos de calidad para necesidades tan variadas como; tracto camiones de 18 ruedas hasta en Juegos de parques de diversiones. ¿Por qué? Porque nuestra ingeniería de precisión, nuestra manufactura innovadora y servicio dedicado, convence a nuestros clientes de que en Alkon, se hacen las cosas bien.



Se puede Clase Mundial Capaz Emprendedor Global
Proveedor mundial de conexiones neumáticas



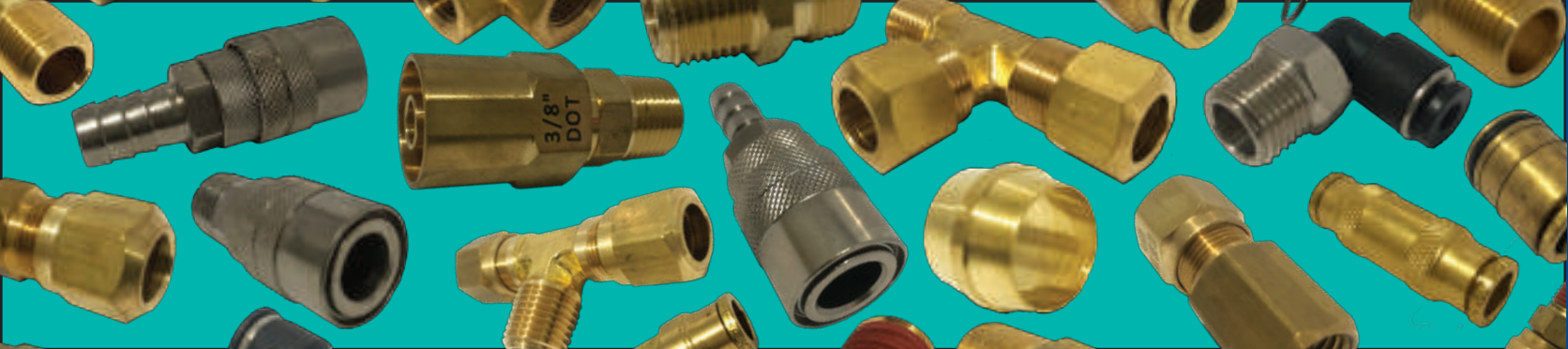
ACERCA DE NOSOTROS

El toque personal de una empresa pequeña, dirige nuestra operación de manufactura de clase mundial. Para nuestro personal, satisfacer las necesidades de los clientes es su principal ocupación. Nos tomamos el tiempo para entender cada trabajo y a cada cliente. Tomamos la oportunidad de proveer a cada cliente con productos superiores en calidad y valor. Nos enorgullece comprobar que relaciones fuertes y productos extraordinarios resultan en clientes satisfechos constantes.

HISTORIA

Alkon Corporation inició en 1950 como empresa nueva en Hawthorne, New Jersey, manejando una sola línea de productos. Desde su creación, la empresa y su línea de productos han crecido continuamente. En 1999, las oficinas corporativas se movieron a nuestras actuales instalaciones de 9000 metros cuadrados en Fremont, Ohio. Nuestra línea se ha expandido e incluye una gran variedad de conexiones, válvulas y controladores de flujo. Desde hace mas de 20 años tenemos en México una planta con varias líneas de producción así como forja y maquinados, con una superficie de 3000 metros cuadrados.

Somos una compañía privada. Muchos de nuestros empleados - desde ejecutivos hasta trabajadores operativos - son accionistas. Seguimos actuando para el crecimiento y éxito de Alkon.



CAPACIDADES:

La historia de Alkon - más de 70 años de experiencia en la industria de conexiones y válvulas - nos coloca como proveedores de una amplia gama de productos para nuestros clientes. Desde nuestro papel como el mayor fabricante de E.U.A. de conexiones de latón AQ (conexiones rápidas ALKON), hasta nuestra tecnología exclusiva para fabricar válvulas lapeadas de carrete Alkon entrega lo que sus clientes necesitan, cuando lo necesitan.

Alkon está concentrado en proveer productos de calidad con diseños innovadores. Tenemos la habilidad y la tecnología para producir conexiones y válvulas personalizadas, desde el diseño de ingeniería, hasta la manufactura. A diferencia de nuestros competidores, nosotros aplicamos nuestro propio sellador de cuerdas. La calidad del material del sellador y de todos los demás materiales que usamos deben cumplir nuestros altos estándares.

Las modernas instalaciones de manufactura de Alkon, le permiten manejar una gran variedad de procesos y corridas para asegurar que las órdenes, sin importar su tamaño, puedan hacerse con calidad y cuidado. Monitoreamos cuidadosamente nuestro inventario para que siempre haya componentes disponibles y garanticemos que las ordenes sean ensambladas eficientemente y embarcadas a tiempo.

COMPROMISO DE CALIDAD

Alkon está comprometido con Calidad y Servicio a través de mejora continua, diseño innovador, entregas confiables y mucho énfasis en la relación con nuestros clientes.

GARANTIA

Alkon, garantiza sus productos como libre de defectos en material y procesos cuando son adecuadamente instalados y mantenidos. No se implica ni expresa ninguna otra garantía. Cualquier responsabilidad de Alkon está limitada a sustituir o reparar las partes dañadas, a discreción de Alkon, si las partes fueron retornadas con su respectiva Solicitud de Devolución debidamente aprobada, dentro de los 180 días posteriores a la compra. No se acepta ninguna responsabilidad por reparaciones hechas por el comprador, ni por otros daños o gastos incurridos por el uso de los productos. Esta garantía sólo es válida para productos de diseño vigente.

Alkon está mejorando constantemente sus productos. De acuerdo a esta política, Alkon se reserva el derecho de cambiar dimensiones, diseños y/o desempeño. Estos cambios pueden realizarse en cualquier momento.

CONTACTÉMONOS

Oficinas Corporativas / Estados Unidos

Alkon Corporation

728 Graham Drive

Fremont, OH 43420

P: (001) (419) 333-7000

Oficinas en México

Alkon Products, S.A. de C.V.

Jesús Jiménez Gallardo No. 5

Parque Industrial Xhala

Cuautitlán Izcalli, Edo de Mex.

C.P. 54714,

Teléfonos: (55) 5872-5809 (55) 6729-0200

www.alkoncorp.com

E-mail: ventas@alkoncorp.com



válvulas neumáticas y conexiones alkon



@válvulas_alkon

Nuestra línea de conexiones es una de las más extensas del mercado actual. Alkon es un proveedor importante de conexiones “PTC” para el Departamento de Defensa para los programas del tanque Abrams y del vehículo Stryker. Nuestros productos son usados en porta-aviones y remolques, en camiones y en equipos de dragado.

ÍNDICE

HISTORIA	1
ÍNDICE	3
COMO USAR LAS CONEXIONES PUSH-IN DE ALKON	4
SERIE AQ	5
SERIE AQ-DOT	12
SERIE MAQ	18
SERIE MAC-DOT	21
SERIE AP	24
SERIE 60	28
SERIE 100	31
SERIE 29	36
SERIE NQ-NTA	37
SERIE AF	41
SERIE NTA	43
MANGUERA DE HULE	44
SERIE COPLES NEUMÁTICOS	45
SERIE AQP	47
SERIE MAQP	50
TUBING DE NYLON J844	54
TUBING POLIURETANO SERIE APUR-AMPUR	55
SERIE ACCESORIOS	56
SERIE ACH-ANH	57
SERIE ACH66F-ANH66F	59
SERIE ACH66FH-ANH66FH	60
SERIE ACH66A-ANH66A	61
KIT DE REPARACION DE EMERGENCIA	62
DIAGRAMA DE APLICACIÓN	63

SERIE AQ

Conexiones Rápidas de Latón "Push-In"

COMO USAR LAS CONEXIONES PUSH-IN DE ALKON.



Para conectar el tubo de plástico

Corte el plástico lo más escuadrado posible. Inserte el tubo en la conexión, hasta que se sienta la fricción del tubo al deslizar después de pasar el O-ring. Gire ligeramente el tubo mientras se inserta generalmente ayuda. Después de que esta fricción inicial se sienta, continúe empujando el tubo hacia adentro hasta que se apoye firmemente en el tope interno del tubo.

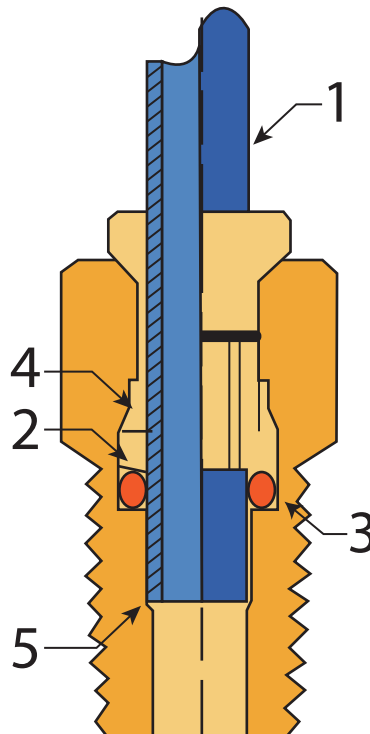


Para desconectar el Tubo

Con los dedos índice y medio, jale y mantenga el inserto hacia el cuerpo de la conexión; con la otra mano jale el tubo hacia afuera. No es necesario usar ninguna herramienta.

Cuando el tubo (1) se inserta en la conexión, primero pasa por los dientes del gripper (2). Justo después de los dientes del gripper, está el O-ring (3) el cual provee el sello con el diámetro exterior del tubo. Los dientes del gripper agarran al tubo y expanden el inserto. Jalando el tubo hacia atrás sólo refuerza la pinza mientras el inserto se mueve hacia la superficie de leva (4).

La presión en el tubo, sólo sirve para reforzar la pinza. El tubo se apoya en un tope positivo de paro (5) en una cavidad que le ayuda a prevenir fugas.



Las conexiones AQ Push-In están diseñadas para Aplicaciones de Aire Comprimido. Para cualquier otra aplicación consulte a fábrica.

ESPECIFICACIONES

Las conexiones Alkon serie AQ-DOT cumplen las siguientes especificaciones:

D.O.T. FMVSS 571.106 Requerimientos de Funcionamiento de Frenos de Aire;
SAE J1131, J2494-1 y J2494-3 Requerimientos de Funcionamiento de Frenos de Aire;

Materiales de Construcción

Cuerpos (partes rectas), soportes de tubo y pinzas: Latón CA 360; Codos y Tees forjados: Latón CA377
O-Ring: NBR-269, otros compuestos si son requeridos.

Rangos de Temperatura:

-40°C a 100°C (otros rangos disponibles, si son solicitados).

Roscas

NPTF Standard. Para otros estándares de roscas, consultar a fábrica.

Tamaños de Diámetro Exterior de tubos de plástico.

Serie AQ: 1/8", 5/32", 3/16", 1/4", 3/8", 1/2"
Serie AQ-DOT: 5/32", 3/16", 1/4", 3/8", 1/2", 5/8", 3/4"
Serie MAQ: 4 mm, 6 mm, 8 mm, 10 mm, 12 mm

Tubo recomendado:

Serie AQ y MAQ: Polietileno, Poliuretano 95A y Nylon
Serie AQ-DOT: Tubo de frenos de aire J844

Presión de Trabajo:

La conexión es capaz de usarse a la máxima presión de trabajo recomendada para el tubo de plástico.

CARACTERISTICAS DEL PRODUCTO

Sello Positivo

El área de tubo de soporte después del O-ring excede la de los productos similares y compensa el corte sesgado y reduce dramáticamente el tiempo de solución de problemas.

Codos y Tees Fijos y Giratorios

Variedad de conexiones roscadas giratorias que permiten la instalación centrada y eliminan problemas de orientación. Conexiones fijas ofrecen una mejor economía.

Sellador de roscas

Pre-aplicado sin costo a toda la serie AQ de roscas exteriores. Sellador Loctite R 516 standard. (otros disponibles, según solicitud).

Diseños Particulares

Alkon ofrece partes particulares en tiempos cortos y le da la bienvenida a estas oportunidades.

Información de CAD disponible en www.alkoncorp.com
Loctite R es una marca registrada de Henkel Corporation, U.S.A.

SERIE AQ

Conexiones Rápidas de Latón "Push-In"

AQ52-P CRUZ UNION

Número de Parte	Diam Ext	A	B	C
AQ52-P-2	1/8"	0.73	1.46	5/16"
AQ52-P-5/32	5/32"	0.76	1.52	5/16"
AQ52-P-4	1/4"	1.05	2.10	3/8"
AQ52-P-6	3/8"	1.08	2.16	1/2"
AQ52-P-8	1/2"	1.26	2.52	5/8"



AQ54-P CODO MACHO DE 45°

Número de Parte	Diam Ext.	Rosca	A	B	C
AQ54-P-4X2	1/4"	1/8"	0.75	3/84"	.99
AQ54-P-4X4	1/4"	1/4"	0.89	3/8"	.99
AQ54-P-6X2	3/8"	1/8"	0.75	1/2"	.99
AQ54-P-6X4	3/8"	1/4"	0.95	1/2"	1.08
AQ54-P-6X6	3/8"	3/8"	0.97	1/2"	1.08
AQ54-P-8X4	1/2"	1/4"	1.00	5/8"	1.20
AQ54-P-8X6	1/2"	3/8"	1.05	5/8"	1.20
AQ54-P-8X8	1/2"	1/2"	1.20	5/8"	1.20
AQ54-P-10X6	5/8"	3/8"	1.05	5/8"	1.20
AQ54-P-10X8	5/8"	1/2"	1.31	11/16"	1.22



AQ54-PS CODO MACHO DE 45°

Número de Parte	Diam Ext.	Rosca	A	B	C
AQ54-PS-4X2	1/4"	1/8"	0.75	3/84"	.99
AQ54-PS-6X4	3/8"	1/4"	0.89	3/8"	.99
AQ54-PS-6X6	3/8"	3/8"	0.75	1/2"	.99
AQ54-PS-8X4	1/2"	1/4"	0.95	1/2"	1.08
AQ54-PS-8X6	1/2"	3/8"	0.97	1/2"	1.08
AQ54-PS-8X8	1/2"	1/2"	1.00	5/8"	1.20
AQ54-PS-10X6	5/8"	3/8"	1.05	5/8"	1.20



SERIE AQ

Conexiones Rápidas de Latón "Push-In"

AQ 56-P UNION REDUCCION

Número de Parte	Diam Ext.	Diam Ext.	A
AQ56-P-6X4	3/8"	1/4"	1.23



AQ62-P UNION

Número de Parte	Diam Ext.	A	B
AQ62-P-2	1/8"	1.23	3/8"
AQ62-P-5/32	5/32"	1.34	3/8"
AQ62-P-4	1/4"	1.82	7/16"
AQ62-P-6	3/8"	1.82	21/32"
AQ62-P-8	1/2"	2.02	25/32"



AQ64-P TEE UNION

Número de Parte	Diam Ext.	A	B	C
AQ64-P-2	1/8"	0.73	0.91	5/16"
AQ64-P-5/32	5/32"	0.76	0.94	5/16"
AQ64-P-3	3/16"	0.83	1.04	3/8"
AQ64-P-4	1/4"	0.94	1.17	3/8"
AQ64-P-6	3/8"	1.08	1.41	1/2"
AQ64-P-8	1/2"	1.26	1.65	5/8"



AQ65-P CODO UNION 90

Número de Parte	Diam Ext.	A	B	D
AQ65-P-2	1/8"	0.73	0.91	5/16"
AQ65-P-5/32*	5/32"	0.76	0.94	5/16"
AQ65-P-4	1/4"	0.94	1.17	3/8"
AQ65-P-6	3/8"	1.08	1.41	1/2"
AQ65-P-8*	1/2"	1.26	1.65	5/8"



SERIE AQ

Conexiones Rápidas de Latón "Push-In"

AQ66-P CONECTOR HEMBRA

Número de Parte	Diam Ext.	Rosca	A	B
AQ66-P-2X2	1/8"	1/8"	1.04	9/16"
AQ66-P-5/32X2	5/32"	1/8"	1.09	9/16"
AQ66-P-4X2	1/4"	1/8"	1.33	9/16"
AQ66-P-4X4	1/4"	1/4"	1.55	3/4"
AQ66-P-6X4	3/8"	1/4"	1.52	3/4"
AQ66-P-6X6	3/8"	3/8"	1.56	7/8"
AQ66-P-8X8	1/2"	1/2"	1.85	1-1/8"



AQ68-P CONECTOR MACHO

Número de Parte	Tubo O.D.	Rosca	A	B
AQ68-P-2X0	1/8"	10-32"	0.79	3/8"
AQ68-P-2X1	1/8"	1/16"	0.76	3/8"
AQ68-P-2X2	1/8"	1/8"	0.77	7/16"
AQ68-P-3X0	3/16"	10-32"	0.79	3/8"
AQ68-P-3X1	3/16"	1/16"	0.77	7/16"
AQ68-P-3X2	3/16"	1/8"	0.95	9/16"
AQ68-P-4X0	1/4"	10-32"	0.89	3/8"
AQ68-P-4X1	1/4"	1/16"	1.01	7/16"
AQ68-P-4X2	1/4"	1/8"	0.99	7/16"
AQ68-P-4X4	1/4"	1/4"	1.17	7/16"
AQ68-P-4X6	1/4"	3/8"	0.98	7/16"
AQ68-P-5/32X0	5/32"	10-32"	0.90	9/16"
AQ68-P-5/32X1	5/32"	1/16"	0.87	11/16"
AQ68-P-5/32X2	5/32"	1/8"	1.17	11/16"
AQ68-P-5/32X4	5/32"	1/4"	1.15	11/16"
AQ68-P-6X2	3/8"	1/8"	1.12	11/16"
AQ68-P-6X4	3/8"	1/4"	1.03	7/8"
AQ68-P-6X6	3/8"	3/8"	1.15	7/16"
AQ68-P-6X8	3/8"	1/2"	1.03	7/8"
AQ68-P-8X4	1/2"	1/4"	1.46	13/16"
AQ68-P-8X6	1/2"	3/8"	1.28	13/16"
AQ68-P-8X8	1/2"	1/2"	1.23	7/8"



SERIE AQ

Conexiones Rápidas de Latón "Push-In"

AQ69-P CODO MACHO DE 90

Número de Parte	Diam Ext.	Rosca	A	B	C	D
AQ69-P-2X2	1/8"	1/8"	0.77	0.69	5/16"	0.88
AQ69-P-3X2	3/16"	1/8"	0.76	0.68	5/16"	0.89
AQ69-P-4X2	1/4"	1/8"	0.83	0.71	3/8"	0.92
AQ69-P-4X4	1/4"	1/4"	0.97	0.79	3/8"	0.99
AQ69-P-4X6	1/4"	3/8"	1.03	0.84	3/8"	1.02
AQ69-P-5/32X1	5/32"	1/16"	0.780	0.650	5/16	
AQ69-P-5/32X2	5/32"	1/8"	1.08	0.98	1/2"	1.27
AQ69-P-6X2	3/8"	1/8"	1.03	0.80	1/2"	1.12
AQ69-P-6X4	3/8"	1/4"	1.06	0.98	1/2"	1.29
AQ69-P-6X6	3/8"	3/8"	1.05	0.98	1/2"	1.31
AQ69-P-8X4	1/2"	1/4"	1.23	1.05	5/8"	1.44
AQ69-P-8X6	1/2"	3/8"	1.23	1.05	5/8"	1.44
AQ69-P-8X8	1/2"	1/2"	1.24	1.26	5/8"	1.64
AQ69-P-10X6	5/8"	3/8"	1.25	1.26	5/8"	1.59
AQ69-P-10X8	5/8"	1/2"	1.34	1.29	11/16"	1.74



AQ69-PS CODO MACHO DE 90 GIRATORIO

Número de Parte	Diam Ext.	Rosca	A	B	C	D	E
AQ69-PS-2X2	1/8"	1/8"	0.76	0.90	7/16"	1.11	3/8"
AQ69-PS-5/32X0	5/32"	10-32"	0.77	0.79	5/16"	0.91	5/16"
AQ69-PS-5/32X2	5/32"	1/8"	0.77	0.88	7/16"	1.10	3/8"
AQ69-PS-5/32X4	5/32"	1/4"	0.77	1.08	9/16"	1.29	3/8"
AQ69-PS-3X2	3/16"	1/8"	0.84	0.89	7/16"	1.11	3/8"
AQ69-PS-4X0	1/4"	10-32"	0.96	0.76	5/16"	1.00	3/8"
AQ69-PS-4X2	1/4"	1/8"	0.94	0.90	7/16"	1.14	3/8"
AQ69-PS-4X4	1/4"	1/4"	1.02	1.09	9/16"	1.33	3/8"
AQ69-PS-4X6	1/4"	3/8"	1.02	1.13	11/16"	1.37	3/8"
AQ69-PS-6X2	3/8"	1/8"	1.05	1.06	7/16"	1.39	1/2"
AQ69-PS-6X4	3/8"	1/4"	1.08	1.14	9/16"	1.46	1/2"
AQ69-PS-6X6	3/8"	3/8"	1.10	1.23	11/16"	1.55	1/2"
AQ69-PS-6X8	3/8"	1/2"	1.10	1.53	7/8"	1.85	1/2"
AQ69-PS-8X4	1/2"	1/4"	1.26	1.26	9/16"	1.65	5/8"
AQ69-PS-8X6	1/2"	3/8"	1.26	1.31	11/16"	1.70	5/8"
AQ69-PS-8X8	1/2"	1/2"	1.25	1.61	7/8"	2.00	5/8"



SERIE AQ

Conexiones Rápidas de Latón "Push-In"

AQ70-P CODO HEMBRA 90°

Número de Parte	Diam Ext.	Rosca	A	B	C	D
AQ70-P-2X2	1/8"	1/8"	0.78	0.82	3/8"	1.04
AQ70-P-5/32X2	5/32"	1/8"	0.76	0.82	3/8"	1.04
AQ70-P-4X2	1/4"	1/8"	1.02	0.83	3/8"	1.06
AQ70-P-4X4	1/4"	1/4"	1.13	1.03	1/2"	1.31
AQ70-P-6X4	3/8"	1/4"	1.08	0.98	1/2"	1.31



AQ70-PS CODO HEMBRA 90° GIRATORIO

Número de Parte	Diam Ext. Tubo	Rosca	A	B	C	D	E
AQ70-PS-4X2	1/4"	1/8"	0.73	1.04	3/8"	1.22	9/16"
AQ70-PS-4X4	1/4"	1/4"	1.02	1.06	3/8"	1.30	9/16"
AQ70-PS-5/32X2	5/32"	1/8"	0.97	1.25	3/8"	1.49	3/4"
AQ70-PS-6X4	3/8"	1/4"	1.08	1.48	1/2"	1.80	3/4"
AQ70-PS-8X6	1/2"	3/8"	1.10	1.10	1/2"	1.99	7/8"



AQ71-P TEE MACHO LATERAL

Número de Parte	Diam Ext. Tubo	Rosca	A	B	C	D	E
AQ71-P-2X2	1/8"	1/8"	0.73	0.66	5/16"	0.66	0.91
AQ71-P-5/32X2	5/32"	1/8"	0.75	0.67	5/16"	0.75	0.95
AQ71-P-3X2	3/16"	1/8"	0.83	0.73	3/8"	0.83	1.05
AQ71-P-4X2	1/4"	1/8"	1.02	0.75	3/8"	1.02	1.24
AQ71-P-4X4	1/4"	1/4"	1.02	0.92	7/16"	1.02	1.27
AQ71-P-6X2	3/8"	1/8"	1.02	0.92	1/2"	1.02	1.29
AQ71-P-6X4	3/8"	1/4"	1.08	0.98	1/2"	1.08	1.40
AQ71-P-6X6	3/8"	3/8"	1.08	0.98	1/2"	1.08	1.31
AQ71-P-8X6	1/2"	3/8"	1.26	1.05	5/8"	1.26	1.55



SERIE AQ

Conexiones Rápidas de Latón "Push-In"

AQ71-PS TEE MACHO LATERAL GIRATORIA

Número de Parte	Diam Ext.	Rosca	A	B	C	D	E
AQ71-PS-2X2	1/8"	1/8"	0.73	0.73	5/16"	0.86	7/16"
AQ71-PS-5/32X0	5/32"	10-32"	0.76	0.76	5/16"	0.73	5/16"
AQ71-PS-5/32X2	5/32"	1/8"	0.76	0.76	5/16"	0.82	7/16"
AQ71-PS-4X2	1/4"	1/8"	1.02	1.02	3/8"	1.01	7/16"
AQ71-PS-4X4	1/4"	1/4"	1.02	1.02	7/16"	1.08	9/16"
AQ71-PS-6X2	3/8"	1/8"	1.08	1.08	1/2"	1.08	7/16"
AQ71-PS-6X4	3/8"	1/4"	1.04	1.04	1/2"	1.15	9/16"
AQ71-PS-6X6	3/8"	3/8"	1.06	1.06	1/2"	1.17	11/16"
AQ71-PS-8X6	1/2"	3/8"	1.24	1.24	5/8"	1.28	11/16"
AQ71-PS-8X8	1/2"	1/2"	1.24	1.24	5/8"	1.58	7/8"



AQ72-P TEE MACHO CENTRAL

Número de Parte	Diam Ext. Tubo	Rosca	A	B	C	D
AQ72-P-2X2	1/8"	1/8"	0.73	0.66	5/16"	0.84
AQ72-P-5/32X2	5/32"	1/8"	0.76	0.66	5/16"	0.84
AQ72-P-3X2	3/16"	1/8"	0.88	0.78	3/8"	1.00
AQ72-P-4X2	1/4"	1/8"	1.02	0.75	3/8"	0.98
AQ72-P-6X2	3/8"	1/8"	1.08	0.80	1/2"	1.13
AQ72-P-6X4	3/8"	1/4"	1.08	0.99	1/2"	1.31
AQ72-P-6X6	3/8"	3/8"	1.09	0.98	1/2"	1.31
AQ72-P-8X4	1/2"	1/4"	1.26	1.07	5/8"	1.45
AQ72-P-8X6	1/2"	3/8"	1.26	1.07	5/8"	1.45



AQ72-PS TEE MACHO CENTRAL GIRATORIA

Número de Parte	Diam Ext. Tubo	Rosca	A	B	C	D	E
AQ72-PS-2X2	1/8"	1/8"	0.73	0.65	5/16"	0.81	7/16"
AQ72-PS-5/32X2	5/32"	1/8"	0.76	0.72	5/16"	0.90	5/16"
AQ72-PS-3X2	3/16"	1/8"	0.78	0.82	3/8"	1.00	7/16"
AQ72-PS-4X2	1/4"	1/8"	1.02	1.04	3/8"	1.28	7/16"
AQ72-PS-6X2	3/8"	1/8"	1.01	1.23	3/8"	1.47	9/16"
AQ72-PS-6X4	3/8"	1/4"	1.08	1.07	1/2"	1.40	7/16"
AQ72-PS-6X6	3/8"	3/8"	1.06	1.17	1/2"	1.50	9/16"
AQ72-PS-8X4	1/2"	1/4"	1.08	1.21	1/2"	1.54	11/16"
AQ72-PS-8X6	1/2"	3/8"	1.26	1.31	5/8"	1.70	11/16"
AQ72-PS-8X8	1/2"	1/2"	1.26	1.61	5/8"	2.00	7/8"



SERIE AQ

Conexiones Rápidas de Latón "Push-In"

AQ77-P TEE HEMBRA AL CENTRO

Número de Parte	Diam Ext. Tubo	Rosca	A	B	C	D
AQ77-P-4X2	1/4"	1/8"	1.02	0.82	1/2"	1.11
AQ77-P-4X4	1/4"	1/4"	1.08	0.97	1/2"	1.26
AQ77-P-6X4	3/8"	1/4"	1.09	0.98	1/2"	1.31



AQ79-P TEE UNIÓN REDUCCIÓN

Número de Parte	Diam Ext. Tubo	Rosca	A	B	C	D
AQ79-P-6X5/32	3/8"	5/32"	1.06	0.98	1/2"	1.11
AQ79-P-6X4	3/8"	1/4"	1.08	1.04	1/2"	1.37



AQ82-P UNION MAMPARA

Número de Parte	Diam Ext. Tubo	A	B	C	D	E
AQ82-P-6	3/8"	1.85	1.69	15/16"	15/16"	3/14-16



SERIE AQ-DOT

Conexiones Rápidas de Latón para Frenos de Aire “Push-In”

ESPECIFICACIONES:

Rango de Temperatura: -40 a 107° C

Roscas: Estandar NPTF

Tubo recomendado: Tubo J844 de Frenos de Aire

La serie AQ-DOT de Alkon cumple: D.O.T. FMVSS 571.106 de requerimientos de funcionamiento de frenos de aire; SAE J1131, J2494-1 & J2494-3 de requerimientos de funcionamiento de frenos de aire.

AQ54-DOT CODO MACHO DE 45°

Número de Parte	Diam Ext. Tubo	Rosca	A	B	C
AQ54-DOT-4X2	1/4"	1/8"	0.75	3/8"	0.99
AQ54-DOT-4X4	1/4"	1/4"	0.89	3/8"	0.99
AQ54-DOT-6X2	3/8"	1/8"	0.75	1/2"	0.99
AQ54-DOT-6X4	3/8"	1/4"	0.95	1/2"	1.08
AQ54-DOT-6X6	3/8"	3/8"	0.97	1/2"	1.08
AQ54-DOT-6X8	3/8"	1/2"	1.13	5/8"	1.15
AQ54-DOT-8X4	1/2"	1/4"	1.00	5/8"	1.20
AQ54-DOT-8X6	1/2"	3/8"	1.05	5/8"	1.20
AQ54-DOT-8X8	1/2"	1/2"	1.20	5/8"	1.20
AQ54-DOT-10X6	5/8"	3/8"	1.17		1.22
AQ54-DOT-10X8	5/8"	1/2"	1.31	11/16"	1.22
AQ54-DOT-12X8	3/4"	1/2"	1.36	15/16"	1.18
AQ54-DOT-12X12	3/4"	3/4"	1.36	15/16"	1.18



AQ54-DOTS CODO MACHO DE 45° GIRATORIO

Número de Parte	Diam Ext. Tubo	Rosca	A	B	C	D
AQ54-DOTS-4X2	1/4"	1/8"	0.98	3/8"	0.99	7/16"
AQ54-DOTS-4X4	1/4"	1/4"	1.06	3/8"	0.99	7/16"
AQ54-DOTS-6X2	3/8"	1/8"	1.08	1/2"	1.06	7/16"
AQ54-DOTS-6X4	3/8"	1/4"	1.13	1/2"	1.06	9/16"
AQ54-DOTS-6X6	3/8"	3/8"	1.23	1/2"	1.08	11/16"
AQ54-DOTS-8X4	1/2"	1/4"	1.22	5/8"	1.22	9/16"
AQ54-DOTS-8X6	1/2"	3/8"	1.31	5/8"	1.20	11/16"
AQ54-DOTS-8X8	1/2"	1/2"	1.61	5/8"	1.20	7/8"
AQ54-DOTS-10X8	5/8"	1/2"	1.68	11/16"	1.39	7/8"
AQ54-DOTS-12X12	3/4"	3/4"	2.28	11/16"	1.40	11/16"



SERIE AQ-DOT

Conexiones Rápidas de Latón para Frenos de Aire “Push-In”

AQ62-DOT UNION

Número de Parte	Diam Ext. Tubo	A	B
AQ62-DOT-5/32	5/32”	1.38	3/8”
AQ62-DOT-4	1/4”	1.82	7/16”
AQ62-DOT-6	3/8”	1.82	21/32”
AQ62-DOT-8	1/2”	2.02	25/32”
AQ62-DOT-10	5/8”	2.04	0.91”
AQ62-DOT-12	3/4”	2.20	1.06”



AQ64-DOT TEE UNION

Número de Parte	Diam Ext. Tubo	A	B	C
AQ64-DOT-5/32	5/32”	0.76	0.094	5/16”
AQ64-DOT-4	1/4”	0.94	1.17	3/8”
AQ64-DOT-6	3/8”	1.08	1.41	1/2”
AQ64-DOT-8	1/2”	1.26	1.65	5/8”
AQ64-DOT-10	5/8”	1.32	1.77	11/16”
AQ64-DOT-12	3/4”	1.44	1.99	15/16”



AQ65-DOT CODO UNION 90°

Número de Parte	Diam Ext. Tubo	A	B	C
AQ65-DOT-4	1/4”	0.94	1.17	3/8”
AQ65-DOT-6	3/8”	1.08	1.41	1/2”
AQ65-DOT-8	1/2”	1.26	1.65	5/8”



AQ66-DOT CONECTOR HEMBRA

Número de Parte	Diam Ext. Tubo	Rosca	A	B
AQ66-DOT-4X2	1/4”	1/8”	1.33	9/16”
AQ66-DOT-4X4	1/4”	1/4”	1.55	3/4”
AQ66-DOT-6X4	3/8”	1/4”	1.52	3/4”
AQ66-DOT-6X6	3/8”	3/8”	1.56	7/8”
AQ66-DOT-8X6	1/2”	3/8”	1.59	7/8”
AQ66-DOT-8X8	1/2”	1/2”	1.85	1-1/8”



SERIE AQ-DOT

Conexiones Rápidas de Latón para Frenos de Aire “Push-In”

AQ68-DOT CONECTOR MACHO

Número de Parte	Diam Ext. Tubo	Rosca	A	B
AQ68-DOT-5/32X1	5/32"	1/16"	0.78	3/8"
AQ68-DOT-5/32X2	5/32"	1/8"	0.79	7/16"
AQ68-DOT-4X1	1/4"	1/16"	1.17	7/16"
AQ68-DOT-4X2	1/4"	1/8"	0.98	7/16"
AQ68-DOT-4X4	1/4"	1/4"	0.90	9/16"
AQ68-DOT-4X6	1/4"	3/8"	0.87	11/16"
AQ68-DOT-6X2	3/8"	1/8"	1.17	11/16"
AQ68-DOT-6X4	3/8"	1/4"	1.15	11/16"
AQ68-DOT-6X6	3/8"	3/8"	1.12	11/16"
AQ68-DOT-6X8	3/8"	1/2"	1.03	7/8"
AQ68-DOT-8X4	1/2"	1/4"	1.46	13/16"
AQ68-DOT-8X6	1/2"	3/8"	1.28	13/16"
AQ68-DOT-8X8	1/2"	1/2"	1.23	7/8"
AQ68-DOT-10X6	5/8"	3/8"	1.44	15/16"
AQ68-DOT-10X8	5/8"	1/2"	1.59	15/16"
AQ68-DOT-12X8	3/4"	1/2"	1.65	1-1/16"
AQ68-DOT-12X12	3/4"	3/4"	1.38	1-1/16"



AQ69-DOT CODO MACHO DE 90°

Número de Parte	Diam Ext. Tubo	Rosca	A	B	C	D
AQ69-DOT-5/32X2	5/32"	1/8"	0.78	0.69	5/16"	0.89
AQ69-DOT-4X2	1/4"	1/8"	1.01	0.74	3/8"	0.99
AQ69-DOT-4X4	1/4"	1/4"	1.05	0.84	3/8"	1.07
AQ69-DOT-4X6	1/4"	3/8"	1.10	0.98	1/2"	1.27
AQ69-DOT-6X2	3/8"	1/8"	1.00	0.80	1/2"	1.12
AQ69-DOT-6X4	3/8"	1/4"	1.10	0.98	1/2"	1.29
AQ69-DOT-6X6	3/8"	3/8"	1.08	0.98	1/2"	1.31
AQ69-DOT-6X8	3/8"	1/2"	1.14	1.20	5/8"	1.56
AQ69-DOT-8X4	1/2"	1/4"	1.26	1.05	5/8"	1.44
AQ69-DOT-8X6	1/2"	3/8"	1.26	1.05	5/8"	1.44
AQ69-DOT-8X8	1/2"	1/2"	1.25	1.26	5/8"	1.64
AQ69-DOT-10X6	5/8"	3/8"	1.25	1.26	5/8"	1.59
AQ69-DOT-10X8	5/8"	1/2"	1.34	1.29	11/16"	1.74
AQ69-DOT-12X8	3/4"	1/2"	1.32	1.36	15/16"	1.90
AQ69-DOT-12X12	3/4"	3/4"	1.32	1.36	15/16"	1.90



SERIE AQ-DOT

Conexiones Rápidas de Latón para Frenos de Aire “Push-In”

AQ69-DOTS CODO MACHO 90° GIRATORIO

Número de Parte	Diam Ext. Tubo	Rosca	A	B	C	D	E
AQ69-DOTS-5/32X2	5/32"	1/8"	0.79	0.88	7/16"	1.10	3/8"
AQ69-DOTS-5/32X4	5/32"	1/4"	0.79	1.08	9/16"	1.29	3/8"
AQ69-DOTS-4X2	1/4"	1/8"	0.94	0.90	7/16"	1.13	3/8"
AQ69-DOTS-4X4	1/4"	1/4"	0.99	1.09	9/16"	1.33	3/8"
AQ69-DOTS-4X6	1/4"	3/8"	1.02	1.13	11/16"	1.37	3/8"
AQ69-DOTS-6X2	3/8"	1/8"	1.05	1.06	7/16"	1.39	1/2"
AQ69-DOTS-6X4	3/8"	1/4"	1.08	1.14	9/16"	1.46	1/2"
AQ69-DOTS-6X6	3/8"	3/8"	1.10	1.23	11/16"	1.55	1/2"
AQ69-DOTS-6X8	3/8"	1/2"	1.10	1.53	7/8"	1.85	1/2"
AQ69-DOTS-8X4	1/2"	1/4"	1.26	1.26	9/16"	1.65	5/8"
AQ69-DOTS-8X6	1/2"	3/8"	1.26	1.31	11/16"	1.70	5/8"
AQ69-DOTS-8X8	1/2"	1/2"	1.25	1.61	7/8"	2.00	5/8"
AQ69-DOTS-10X6	5/8"	3/8"	1.54	1.41	11/16"	1.86	11/16"
AQ69-DOTS-10X8	5/8"	1/2"	1.54	1.71	7/8"	2.16	11/16"
AQ69-DOTS-12X8	3/4"	1/2"	1.40	2.04	1-1/16"	2.46	15/16"
AQ69-DOTS-12X12	3/4"	3/4"	1.40	1.60	1-1/16"	2.14	15/16"
AQ69-DOTS-6XM12	3/8"	12 MM					
AQ69-DOTS-4XM12	1/4"	12 MM					
AQ69-DOTS-4XM16	1/4"	16 MM					
AQ69-DOTS-8XM16	1/2"	16 MM					



AQ70-DOT CODO HEMBRA 90°

Número de Parte	Diam Ext. Tubo	Rosca	A	B	C	D
AQ70-DOT-4X2	1/4"	1/8"	1.02	0.83	3/8"	1.06
AQ70-DOT-4X4	1/4"	1/4"	1.13	1.03	1/2"	1.31
AQ70-DOT-4X6	1/4"	3/8"	1.27	0.99	5/8"	1.35
AQ70-DOT-6X4	3/8"	1/4"	1.08	0.98	1/2"	1.31
AQ70-DOT-6X6	3/8"	3/8"	1.08	1.05	5/8"	1.41
AQ70-DOT-8X8	1/2"	1/2"	1.37	1.31	5/8"	1.70



AQ70-DOTS CODO HEMBRA 90° GIRATORIO

Número de Parte	Diam Ext. Tubo	Rosca	A	B	C	D	E
AQ70-DOTS-4X2	1/4"	1/8"	1.02	1.06	3/8"	1.30	9/16"
AQ70-DOTS-4X4	1/4"	1/4"	0.97	1.25	3/8"	1.49	3/4"
AQ70-DOTS-6X4	3/8"	1/4"	1.08	1.48	1/2"	1.80	3/4"



SERIE AQ-DOT

Conexiones Rápidas de Latón para Frenos de Aire “Push-In”

AQ71-DOT TEE MACHO LATERAL

Número de Parte	Diam Ext. Tubo	Rosca	A	B	C	D	E
AQ71-DOT-4X2	1/4"	1/8"	1.02	0.75	3/8"	1.02	1.24
AQ71-DOT-4X4	1/4"	1/4"	1.02	0.92	7/16"	1.02	1.27
AQ71-DOT-6X2	3/8"	1/8"	1.08	0.98	1/2"	1.08	1.40
AQ71-DOT-6X6	3/8"	3/8"	1.08	0.98	1/2"	1.08	1.31
AQ71-DOT-8X6	1/2"	3/8"	1.26	1.05	5/8"	1.26	1.55



AQ71-DOTS TEE MACHO LATERAL GIRATORIA

Número de Parte	Diam Ext. Tubo	Rosca	A	B	C	D	E
AQ71-DOTS-4X2	1/4"	1/8"	1.02	1.02	3/8"	1.01	7/16"
AQ71-DOTS-4X4	1/4"	1/4"	1.02	1.02	7/16"	1.08	9/16"
AQ71-DOTS-6X4	3/8"	1/4"	1.04	1.04	1/2"	1.15	9/16"
AQ71-DOTS-6X6	3/8"	3/8"	1.06	1.06	1/2"	1.17	11/16"
AQ71-DOTS-8X6	1/2"	3/8"	1.24	1.24	5/8"	1.28	11/16"
AQ71-DOTS-8X8	1/2"	1/2"	1.24	1.24	5/8"	1.58	7/8"



AQ72-DOT TEE MACHO CENTRAL

Número de Parte	Diam Ext. Tubo	Rosca	A	B	C	D
AQ72-DOT-4X2	1/4"	1/8"	1.02	0.75	3/8"	0.98
AQ72-DOT-4X4	1/4"	1/4"	1.02	0.92	7/16"	1.17
AQ72-DOT-6X4	3/8"	1/4"	1.08	0.99	1/2"	1.31
AQ72-DOT-6X6	3/8"	3/8"	1.09	0.99	1/2"	0.31
AQ72-DOT-8X4	1/2"	1/4"	1.26	1.07	5/8"	1.45
AQ72-DOT-8X6	1/2"	3/8"	1.26	1.07	5/8"	1.45



AQ72-DOTS TEE MACHO CENTRAL GIRATORIA

Número de Parte	Diam Ext. Tubo	Rosca	A	B	C	D	E
AQ72-DOTS-4X2	1/4"	1/8"	1.02	1.04	3/8"	1.28	7/16"
AQ72-DOTS-4X4	1/4"	1/4"	1.01	1.04	3/8"	1.30	9/16"
AQ72-DOTS-6X2	3/8"	1/8"	1.08	1.07	1/2"	1.40	7/16"
AQ72-DOTS-6X4	3/8"	1/4"	1.06	1.17	1/2"	1.50	9/16"
AQ72-DOTS-8X4	1/2"	1/4"	1.26	1.28	5/8"	1.67	9/16"
AQ72-DOTS-8X6	1/2"	3/8"	1.26	1.31	5/8"	1.70	11/16"
AQ72-DOTS-8X8	1/2"	1/2"	1.26	1.61	5/8"	2.00	7/8"



SERIE AQ-DOT

Conexiones Rápidas de Latón para Frenos de Aire “Push-In”

AQ77-DOT TEE HEMBRA AL CENTRO

Número de Parte	Diam Ext. Tubo	Rosca	A	B	C	D
AQ77-DOT-4X4	1/4"	1/4"	1.08	0.97	1/2"	1.26
AQ77-DOT-6X4	3/8"	1/4"	1.09	0.98	1/2"	1.31



AQ77-DOTS TEE HEMBRA AL CENTRO GIRATORIA

Número de Parte	Diam Ext. Tubo	Rosca	A	B	C	D	E
AQ77-DOTS-4X4	1/4"	1/4"	1.02	1.29	3/8"	1.52	3/4"
AQ77-DOTS-6X4	3/8"	1/4"	1.08	1.16	1/2"	1.49	3/4"



AQ79-DOT TEE UNION REDUCCIÓN

Número de Parte	Diam Ext. Tubo	Rosca	A	B	C	D
AQ79-DOT-4X6	1/4"	3/8"	1.00	1.08	1/2"	1.23
AQ79-DOT-6X4	3/8"	1/4"	1.08	1.04	1/2"	1.37



AQ82-DOT UNION MAMPARA

Número de Parte	Diam Ext. Tubo	A	B	C	D	E
AQ82-DOT-4	1/4"	1.90	1.00	11/16"	11/16"	1/2-20"
AQ82-DOT-6	3/8"	1.85	1.00	15/16"	15/16"	3/4-16"
AQ82-DOT-8	1/2"	2.05	1.82	15/16"	1-1/8"	15/16-16"
AQ82-DOT-10	5/8"	2.05	0.94	1-1/4"	1-3/8"	1/14



AQ86-DOT UNION MAMPARA HEMBRA

Número de Parte	Diam Ext. Tubo	Rosca	A	B	C	D	E
AQ86-DOT-8X6	1/2"	3/8"	2.04	1.0	15/16-16"	1-1/8"	1-3/8"



AQF68-DOT CONECTOR MACHO FLARE 45

Número de Parte	Diam Ext. Tubo	Rosca Flare
AQF68-DOT-4X4	1/4"	1/4"



SERIE MAQ

Conexiones Rápidas de Latón Milimétricas

ESPECIFICACIONES:

Rango de Temperatura: -20 a 107° C

Roscas: BSPT

Tubo recomendado: Nylon

MAQ 62-P UNION

Número de Parte	Diam Ext. Tubo	A	B
MAQ62-P-4	4mm	29.7	11.2
MAQ62-P-6	6mm	32.0	14.2
MAQ62-P-8	8mm	36.8	14.3
MAQ62-P-10	10mm	36.8	18.3
MAQ62-P-12	12mm	38.4	20.2



MAQ 64-P TEE UNION

Número de Parte	Diam Ext. Tubo	A	B	C
MAQ64-P-4	4mm	16.7	16.7	7.9
MAQ64-P-6	6mm	20.8	20.8	9.5
MAQ64-P-8	8mm	24.1	24.1	11.1
MAQ64-P-10	10mm	24.7	24.7	12.7
MAQ64-P-12	12mm	30.5	30.5	15.9



MAQ 65-P CODO UNION 90°

Número de Parte	Diam Ext. Tubo	A	B	C
MAQ65-P-6	6mm	21.6	20.8	9.5
MAQ65-P-8	8mm	24.1	32.4	11.1



MAQ 66-P CONECTOR HEMBRA

Número de Parte	Diam Ext. Tubo	Rosca (BSPT)	A	B
MAQ66-P-4X2	4mm	1/8"	28.2	14.0
MAQ66-P-4X4	4mm	1/4"	35.2	32.0
MAQ66-P-6X2	6mm	1/8"	33.0	29.5
MAQ66-P-6X4	6mm	1/4"	33.5	19.0
MAQ66-P-8X4	8mm	1/4"	33.5	19.0
MAQ66-P-8X6	8mm	3/8"	39.5	36.0



SERIE MAQ

Conexiones Rápidas de Latón Milimétricas

MAQ 68-P CONECTOR MACHO

Número de Parte	Diam Ext. Tubo	Rosca (BSPT)	A	B	C
MAQ68-P-4X2	4mm	1/8"	18.6	3.5	11.0
MAQ68-P-4X4	4mm	1/4"	23.1	3.5	14.0
MAQ68-P-6X2	6mm	1/8"	21.5	5.1	14.0
MAQ68-P-6X4	6mm	1/4"	23.1	5.1	14.0
MAQ68-P-8X4	8mm	1/4"	25.9	6.0	14.0
MAQ68-P-8X6	8mm	3/8"	24.5	6.0	19.0
MAQ68-P-10X4	10mm	1/4"	31.2	7.9	18.0
MAQ68-P-10X6	10mm	3/8"	31.2	7.9	18.0
MAQ68-P-12X6	12mm	3/8"	32.0	9.0	18.0
MAQ68-P-12X8	12mm	1/2"	30.7	10.3	22.0
MAQ68-P-8XM12	8mm	M12			
MAQ68-P-8XM16	8mm	M16			



MAQ 69-P CODO MACHO DE 90

Número de Parte	Diam Ext. Tubo	Rosca (BSPT)	A	B	C	D	E
MAQ69-P-4X2	4mm	1/8"	17.0	22.1	11.0	28.2	9.5
MAQ69-P-4X4	4mm	1/4"	17.0	26.3	14.0	32.4	9.5
MAQ69-P-6X2	6mm	1/8"	20.9	22.4	11.0	29.3	9.5
MAQ69-P-6X4	6mm	1/4"	21.7	27.1	14.0	34.0	9.5
MAQ69-P-8X4	8mm	1/4"	24.0	29.3	14.0	37.6	11.0
MAQ69-P-8X6	8mm	3/8"	24.0	29.9	19.0	38.2	11.0
MAQ69-P-10X4	10mm	1/4"	24.3	29.6	14.0	38.5	12.7
MAQ69-P-10X6	10mm	3/8"	24.3	31.8	19.0	39.9	12.7
MAQ69-P-12X6	12mm	3/8"	26.5	32.5	19.0	42.2	15.9
MAQ69-P-12X8	12mm	1/2"	26.5	37.8	22.0	47.8	15.9



MAQ 69-PS CODO MACHO 90° GIRATORIO

Número de Parte	Diam Ext. Tubo	Rosca (BSPT)	A	B	C	D	E
MAQ69-PS-4X2	4mm	1/8"	17.0	22.1	11.0	28.2	9.5
MAQ69-PS-4X4	4mm	1/4"	17.0	26.3	14.0	32.4	9.5
MAQ69-PS-6X2	6mm	1/8"	20.9	22.4	11.0	29.3	9.5
MAQ69-PS-6X4	6mm	1/4"	21.7	27.1	14.0	34.0	9.5
MAQ69-PS-8X4	8mm	1/4"	24.0	29.3	14.0	37.6	11.0
MAQ69-PS-8X6	8mm	3/8"	24.0	29.9	19.0	38.2	11.0



SERIE MAQ

Conexiones Rápidas de Latón Milimétricas

MAQ69-PS CODO MACHO 90° GIRATORIO

Número de Parte	Diam Ext. Tubo	Rosca (BSPT)	A	B	C	D	E
MAQ69-PS-10X4	10 mm	1/4"	24.3	29.6	14.0	38.5	12.7
MAQ69-PS-10X6	10 mm	3/8"	24.3	31.8	19.0	39.9	12.7
MAQ69-PS-12X4	12 mm	1/4"					
MAQ69-PS-12X6	12 mm	3/8"	26.5	32.5	19.0	42.2	15.9
MAQ69-PS-12X8	12 mm	1/2"	26.5	37.8	22.0	47.8	15.9



MAQ71-PS TEE MACHO LATERAL GIRATORIA

Número de Parte	Diam Ext. Tubo	Rosca (BSPT)	A	B	C	D	E
MAQ71-PS-4X2	4 mm	1/8"	19.7	16.5	11.0	29.7	11.0
MAQ71-PS-4X4	4 mm	1/4"	19.7	16.5	14.0	34.7	14.0
MAQ71-PS-6X2	6 mm	1/8"	26.0	22.5	11.0	28.7	11.0
MAQ71-PS-6X4	6 mm	1/4"	26.0	22.5	14.0	33.7	14.0
MAQ71-PS-8X4	8 mm	1/4"	27.5	24.0	14.0	35.2	14.0
MAQ71-PS-8X6	8 mm	3/8"	27.5	24.0	18.0	35.2	19.0
MAQ71-PS-10X4	10 mm	1/4"	27.0	23.5	14.0	35.2	14.0
MAQ71-PS-10X6	10 mm	3/8"	27.0	23.5	18.0	35.2	19.0
MAQ71-PS-12X6	12 mm	3/8"	30.0	26.5	18.0	37.0	19.0
MAQ71-PS-12X8	12 mm	1/2"	30.1	28.0	22.0	40.0	22.0



MAQ72-PS TEE MACHO CENTRAL GIRATORIA

Número de Parte	Diam Ext. Tubo	Rosca (BSPT)	A	B	C	D	E
MAQ72-PS-4X2	4 mm	1/8"	19.2	16.0	11.0	29.7	11.0
MAQ72-PS-4X4	4 mm	1/4"	19.2	16.0	14.0	34.7	14.0
MAQ72-PS-6X2	6 mm	1/8"	26.0	22.5	11.0	31.2	11.0
MAQ72-PS-6X4	6 mm	1/4"	26.0	22.5	14.0	36.2	14.0
MAQ72-PS-8X4	8 mm	1/4"	27.0	23.5	14.0	36.7	14.0
MAQ72-PS-8X6	8 mm	3/8"	27.0	23.5	18.0	36.7	19.0
MAQ72-PS-10X4	10 mm	1/4"	27.5	24.0	14.0	35.5	14.0
MAQ72-PS-10X6	10 mm	3/8"	27.5	24.0	18.0	37.5	19.0
MAQ72-PS-12X6	12 mm	3/8"	29.5	26.0	18.0	38.0	19.0
MAQ72-PS-12X8	12 mm	1/2"	33.0	29.0	22.0	38.0	22.0



MAQ82-P UNION MAMPARA

Número de Parte	Diam Ext. Tubo	Rosca (BSPT)	A	B	C	D	E
MAQ82-P-6	4 mm	1/8"	17.0	22.1	11.0	28.2	9.5
MAQ82-P-8	4 mm	1/4"	17.0	26.3	14.0	32.4	9.5



SERIE MAQ-DOT

Conexiones Rápidas de Latón Milimétrica para Frenos de Aire “Push-In”

ESPECIFICACIONES:

Rango de Temperatura: -40 a 107°C
 Tubo recomendado: Tubo J844 Métrico

La serie MAQ-DOT CUMPLE:
 D. O. T. FMVSS 571.106 de requerimientos de funcionamiento de frenos de aire; SAE J1131, J2494-1 y J2494-3 de requerimientos de funcionamiento de frenos de aire.

MAQ62-DOT UNION

Número de Parte	Diam Ext. Tubo	A	B
MAQ62-DOT-4	4 mm	38.4	9.7
MAQ62-DOT-6	6 mm	40.1	11.9
MAQ62-DOT-8	8 mm	40.1	14.2
MAQ62-DOT-10	10 mm	40.1	17.3
MAQ62-DOT-12	12 mm	40.1	19.8



MAQ64-DOT TEE UNION

Número de Parte	Diam Ext. Tubo	A	B	C	D
MAQ64-DOT-6	6 mm	21.6	21.6	9.5	27.7
MAQ64-DOT-8	8 mm	24.4	24.4	12.7	32.6
MAQ64-DOT-10	10 mm	24.4	24.4	12.7	32.6
MAQ64-DOT-12	12 mm	25.4	25.4	15.9	35.6



MAQ65-DOT CODO UNION 90°

Número de Parte	Diam Ext. Tubo	A	B	C
MAQ65-DOT-6	6 mm	21.6	28.0	9.5
MAQ65-DOT-8	8 mm	24.1	32.4	11.1



MAQ68-DOT CONECTOR MACHO Rosca milimétrica BSPT

Número de Parte	Diam Ext. Tubo	Rosca (BSPT)	A	B	C
MAQ68-DOT-6X2	6 mm	1/8"	23.4	3.6	11.1
MAQ68-DOT-6X4	6 mm	1/4"	24.6	3.6	14.3
MAQ68-DOT-8X2	8 mm	1/8"	25.7	3.6	14.3
MAQ68-DOT-8X4	8 mm	1/4"	26.7	5.5	14.3
MAQ68-DOT-8X6	8 mm	3/8"	26.8	5.5	17.5
MAQ68-DOT-10X4	10 mm	1/4"	29.2	7.1	17.5
MAQ68-DOT-10X6	10 mm	3/8"	29.3	7.1	17.5
MAQ68-DOT-12X4	12 mm	1/4"	32.3	7.9	17.5
MAQ68-DOT-12X6	12 mm	3/8"	27.7	9.5	17.5



SERIE MAQ-DOT

Conexiones Rápidas de Latón

Milimétricas para Frenos de Aire

MAQ 68-DOT CONECTOR MACHO

Rosca Milimétrica

Número de Parte	Diam Ext. Tubo	Rosca milimetrica	A	B
MAQ68-DOT-6XM12	6 mm	M12	28.8	17.0
MAQ68-DOT-6XM16	6 mm	M16	25.6	22.0
MAQ68-DOT-6XM22	6 mm	M22	25.6	27.0
MAQ68-DOT-8XM12	8 mm	M12	30.0	17.0
MAQ68-DOT-8XM16	8 mm	M16	28.1	22.0
MAQ68-DOT-8XM22	8 mm	M22	28.1	27.0
MAQ68-DOT-10XM12	10 mm	M12	30.68	17.0
MAQ68-DOT-10XM16	10 mm	M16	29.3	22.0
MAQ68-DOT-10XM22	10 mm	M22	27.4	27.0
MAQ68-DOT-12XM12	12 mm	M12	30.8	17.0
MAQ68-DOT-12XM16	12 mm	M16	30.3	22.0
MAQ68-DOT-12XM22	12 mm	M22	26.2	22.0



MAQ 69-DOTS CODO MACHO 90° GIRATORIO

Número de Parte	Diam Ext. Tubo	Rosca (BSPT)	A	B	C	D	E
MAQ69-DOTS-4X2	4 mm	1/8"	17.0	22.1	11.0	28.2	9.5
MAQ69-DOTS-4X4	4 mm	1/4"	17.0	26.3	14.0	32.4	9.5
MAQ69-DOTS-6X2	6 mm	1/8"	20.9	22.4	11.0	29.3	9.5
MAQ69-DOTS-6X4	6 mm	1/4"	21.7	27.1	14.0	34.0	9.5
MAQ69-DOTS-8X2	8 mm	1/8"					
MAQ69-DOTS-8X4	8 mm	1/4"	24.0	29.3	14.0	37.6	11.0
MAQ69-DOTS-8X6	8 mm	3/8"	24.0	29.9	19.0	38.2	11.0
MAQ69-DOTS-10X4	10 mm	1/4"	24.3	29.6	14.0	38.5	12.7
MAQ69-DOTS-10X6	10 mm	3/8"	24.3	31.8	19.0	39.9	12.7
MAQ69-DOTS-12X6	12 mm	3/8"	26.5	32.5	19.0	42.2	15.9
MAQ69-DOTS-12X8	12 mm	1/2"	26.5	37.8	22.0	47.8	15.9
MAQ69-DOTS-8XM12	8 mm	M12					
MAQ69-DOTS-12XM12	12 mm	M12					



SERIE MAQ-DOT

Conexiones Rápidas de Latón Milimétricas para Frenos de Aire

MAQ 71-DOTS TEE MACHO LATERAL GIRATORIA

Número de Parte	Diam Ext. Tubo	Rosca (BSPT)	A	B	C	D	E
MAQ71-DOTS-4X2	4 mm	1/8"	19.7	16.5	11.0	29.7	11.0
MAQ71-DOTS-4X4	4 mm	1/4"	19.7	16.5	14.0	34.7	14.0
MAQ71-DOTS-6X2	6 mm	1/8"	26.0	22.5	11.0	28.7	11.0
MAQ71-DOTS-6X4	6 mm	1/4"	26.0	22.5	14.0	33.7	14.0
MAQ71-DOTS-8X4	8 mm	1/4"	27.5	24.0	14.0	35.2	14.0
MAQ71-DOTS-8X6	8 mm	3/8"	27.5	24.0	18.0	35.2	19.0
MAQ71-DOTS-10X4	10 mm	1/4"	27.0	23.5	14.0	35.2	14.0
MAQ71-DOTS-10X6	10 mm	3/8"	27.0	23.5	18.0	35.2	19.0
MAQ71-DOTS-12X6	12 mm	3/8"	30.0	26.5	18.0	37.0	19.0
MAQ71-DOTS-12X8	12 mm	1/2"	31.0	28.0	22.0	40.0	22.0



MAQ 72-DOTS TEE MACHO CENTRAL GIRATORIA

Número de Parte	Diam Ext. Tubo	Rosca (BSPT)	A	B	C	D	E
MAQ72-DOTS-4X2	4 mm	1/8"	19.2	16.0	11.0	29.7	11.0
MAQ72-DOTS-4X4	4 mm	1/4"	19.2	16.0	14.0	34.7	14.0
MAQ72-DOTS-6X2	6 mm	1/8"	26.0	22.5	11.0	31.2	11.0
MAQ72-DOTS-6X4	6 mm	1/4"	26.0	22.5	14.0	36.2	14.0
MAQ72-DOTS-8X4	8 mm	1/4"	27.0	23.5	14.0	36.7	14.0
MAQ72-DOTS-8X6	8 mm	3/8"	27.0	23.5	18.0	36.7	19.0
MAQ72-DOTS-10X4	10 mm	1/4"	27.5	24.0	14.0	35.5	14.0
MAQ72-DOTS-10X6	10 mm	3/8"	27.5	24.0	18.0	37.5	19.0
MAQ72-DOTS-12X6	12 mm	3/8"	29.5	26.0	18.0	38.0	19.0
MAQ72-DOTS-12X8	12 mm	1/2"	33.0	29.0	22.0	38.0	22.0



SERIE AP

ESPECIFICACIONES:

Rango de temperatura del barril de plástico:	-40°C a 84°C
Rango de Temperatura del barril de latón:	-40°C a 163°C
Material de codos y tees:	Latón CA 377
Material de piezas rectas:	Latón CA 360
Material de barriles:	Latón CA 360 / Nylon
Tubos compatibles:	Metales suaves, Polietileno, Nylon

AP60-P BARRIL DE PLASTICO

Número de Parte	Diam Ext. Tubo	A
AP60-P-4	1/4"	0.322
AP60-P-5	5/16"	0.340
AP60-P-6	3/8"	0.358
AP60-P-8	1/2"	0.400



AP61-P ENSAMBLE DE TUERCA Y BARRIL

Número de Parte	Diam Ext. Tubo	A	B	Rosca
AP61-P-4	1/4"	0.345	7/16"	3/8"-24
AP61-P-5	5/16"	0.343	1/2"	7/16"-24
AP61-P-6	3/8"	0.365	9/16"	1/2"-24
AP61-P-8	1/2"	0.428	13/16"	11/16"-24



AP62-P UNION

Número de Parte	Diam Ext. Tubo	A	B
AP62-P-2	1/8"	1.227	5/16"
AP62-P-3	3/16"	1.328	7/16"
AP62-P-4	1/4"	1.241	7/16"
AP62-P-5	5/16"	1.248	1/2"
AP62-P-6	3/8"	1.241	9/16"
AP62-P-8	1/2"	1.601	3/4"



AP64-P TEE UNION

Número de Parte	Diam Ext. Tubo	A	B
AP64-P-2	1/8"	0.825	5/16"
AP64-P-3	3/16"	0.836	5/16"
AP64-P-4	1/4"	0.766	5/16"
AP64-P-5	5/16"	0.915	3/8"
AP64-P-6	3/8"	0.802	3/8"
AP64-P-8	1/2"	1.14	5/8"



SERIE AP

Conexiones de Latón para Tubería de Plástico

AP66-P CONECTOR HEMBRA

Número de Parte	Diam Ext. Tubo	Rosca	A	B
AP66-P-2X2	1/8"	1/8"	1.045	9/16"
AP66-P-3X2	3/16"	1/8"	1.060	9/16"
AP66-P-3X4	3/16"	1/4"	1.265	11/16"
AP66-P-4X2	1/4"	1/8"	1.020	1/2"
AP66-P-4X4	1/4"	1/4"	1.207	5/8"
AP66-P-4X6	1/4"	3/8"	1.272	7/8"
AP66-P-5X2	5/16"	1/8"	1.200	1/2"
AP66-P-6X4	3/8"	1/4"	1.177	5/8"
AP66-P-8X6	1/2"	3/8"	1.350	13/16"



AP68-P CONECTOR MACHO

Número de Parte	Diam Ext. Tubo	Rosca	A	B
AP68-P-2X0	1/8"	10-32	0.878	5/16"
AP68-P-2X2	1/8"	1/8"	1.124	7/16"
AP68-P-3X2	3/16"	1/8"	1.133	7/16"
AP68-P-4X0	1/4"	10-32	0.864	3/8"
AP68-P-4X2	1/4"	1/8"	1.057	7/16"
AP68-P-4X4	1/4"	1/4"	1.267	9/16"
AP68-P-4X6	1/4"	3/8"	1.332	11/16"
AP68-P-5X2	5/16"	1/8"	1.123	1/2"
AP68-P-5X4	5/16"	1/4"	1.292	9/16"
AP68-P-6X2	3/8"	1/8"	1.083	9/16"
AP68-P-6X4	3/8"	1/4"	1.271	9/16"
AP68-P-6X6	3/8"	3/8"	1.271	11/16"
AP68-P-8X4	1/2"	1/4"	1.343	
AP68-P-8X6	1/2"	3/8"	1.443	11/16"
AP68-P-8X8	1/2"	1/2"	1.674	7/8"



SERIE AP

Conexiones de Latón para Tubería de Plástico

AP69-P CODO 90° MACHO

Número de Parte	Diam Ext. Tubo	Rosca	A	B	C
AP69-P-2X2	1/8"	1/8"	0.800	0.689	5/16"
AP69-P-3X2	3/16"	1/8"	1.809	0.690	3/8"
AP69-P-4X1	1/4"	1/16"		0.625	3/8"
AP69-P-4X2	1/4"	1/8"	0.830	0.748	3/8"
AP69-P-4X4	1/4"	1/4"	0.882	0.958	3/8"
AP69-P-4X6	1/4"	3/8"	0.954	0.984	1/2"
AP69-P-5X2	5/16"	1/8"	0.894	0.750	3/8"
AP69-P-6X2	3/8"	1/8"	0.865	0.750	3/8"
AP69-P-6X4	3/8"	1/4"	0.943	1.053	1/2"
AP69-P-6X6	3/8"	3/8"	0.912	0.984	1/2"
AP69-P-8X6	1/2"	3/8"	1.197	1.006	5/8"
AP69-P-8X8	1/2"	1/2"	1.197	1.196	5/8"



AP70-P CODO 90° HEMBRA

Número de Parte	Diam Ext. Tubo	Rosca	A	B	C
AP70-P-2X2	1/8"	1/8"	0.900	0.750	3/8"
AP70-P-3X2	3/16"	1/8"	0.905	0.750	3/8"
AP70-P-4X2	1/4"	1/8"	0.889	0.867	3/8"
AP70-P-4X4	1/4"	1/4"	0.970	1.025	1/2"
AP70-P-6X4	3/8"	1/4"	0.960	1.000	1/2"
AP70-P-8X6	1/2"	3/8"	1.140	1.062	5/8"



AP71-P TEE LATERAL

Número de Parte	Diam Ext. Tubo	Rosca	A	B	C
AP71-P-2X2	1/8"	1/8"	0.825	0.655	5/16"
AP71-P-3X2	3/16"	1/8"	0.835	0.655	5/16"
AP71-P-4X2	1/4"	1/8"	0.895	0.750	3/8"
AP71-P-4X4	1/4"	1/4"	0.926	0.937	7/16"
AP71-P-5X2	5/16"	1/8"	0.895	0.750	3/8"
AP71-P-6X4	3/8"	1/4"	0.908	0.949	7/16"
AP71-P-8X6	1/2"	3/8"	1.140	1.052	5/8"



SERIE AP

Conexiones de Latón para Tubería de Plástico

AP72-P TEE CENTRAL

Número de Parte	Diam Ext. Tubo	Rosca	A	B	C
AP72-P-2X2	1/8"	1/8"	0.825	0.700	5/16"
AP72-P-3X2	3/16"	1/8"	0.835	0.700	5/16"
AP72-P-4X2	1/4"	1/8"	0.895	0.750	3/8"
AP72-P-4X4	1/4"	1/4"	0.927	0.897	7/16"
AP72-P-5X2	5/16"	1/8"	0.904	0.745	3/8"
AP72-P-6X2	3/8"	1/8"	0.859	0.750	7/16"
AP72-P-6X4	3/8"	1/4"	0.908	0.897	7/16"
AP72-P-8X6	1/2"	3/8"	1.140	1.052	5/8"



AP82-P UNION MAMPARA

Número de Parte	Diam Ext. Tubo	A	B	C
AP82-P-4	1/4"	1.790	0.312	9/16"
AP82-P-5	5/16"	1.790	0.312	5/8"
AP82-P-6	3/8"	1.792	0.375	11/16"
AP82-P-8	1/2"	2.262	0.375	7/8"



SERIE 60

Conexiones de Compresión

ESPECIFICACIONES:

Rango de Temperatura: -40° C a 163 °C
 Presión: 250 PSI Normal
 400 PSI Máxima

Material de Codos y Tees: Latón CA 377
 Material de Rectas y Barriles: Latón CA 360
 Tubos compatibles: Cobre, Latón, Aluminio y Termoplásticos.

60 BARRIL

60-2	1/8"
60-3	3/16"
60-4	1/4"
60-5	5/16"
60-6	3/8"
60-8	1/2"
60-10	5/8"
60-12	3/4"



61 TUERCA

Número de Parte	Diam Ext. Tubo
61-2	1/8"
61-3	3/16"
61-4	1/4"
61-5	5/16"
61-6	3/8"
61-8	1/2"
61-10	5/8"
61-12	3/4"



62 UNION

Número de Parte	Diam Ext. Tubo
62-2	1/8"
62-3	3/16"
62-4	1/4"
62-5	5/16"
62-6	3/8"
62-8	1/2"
62-10	5/8"
62-12	3/4"



64 TEE UNION

Número de Parte	Diam Ext. Tubo
64-4	1/4"
64-6	3/8"
64-8	1/2"
64-10	5/8"



65 CODO 90° UNION

Número de Parte	Diam Ext. Tubo
65-4	1/4"
65-6	3/8"
65-10	1/2"



66 CONECTOR HEMBRA

Número de Parte	Diam Ext. Tubo	Diam Int.
66-42	1/4"	1/8"
66-44	1/4"	1/4"
66-64	3/8"	1/4"
66-66	3/8"	3/8"



SERIE 60

Conexiones de Compresión

68 CONECTOR MACHO

Número de Parte	Diam Ext. Tubo	Rosca
68-22	1/8"	1/8"
68-42	1/4"	1/8"
68-44	1/4"	1/4"
68-46	1/4"	3/8"
68-54	5/16"	1/4"
68-62	3/8"	1/8"
68-64	3/8"	1/4"
68-66	3/8"	3/8"
68-68	3/8"	1/2"
68-84	1/2"	1/4"
68-86	1/2"	3/8"
68-88	1/2"	1/2"
68-106	5/8"	3/8"
68-108	5/8"	1/2"
68-12	3/4"	3/4"



69 CODO 90° MACHO

Número de Parte	Diam Ext. Tubo	Rosca
69-22	1/8"	1/8"
69-42	1/4"	1/8"
69-44	1/4"	1/4"
69-46	1/4"	3/8"
69-62	3/8"	1/8"
69-64	3/8"	1/4"
69-66	3/8"	3/8"
69-68	3/8"	1/2"
69-84	1/2"	1/4"
69-86	1/2"	3/8"
69-88	1/2"	1/2"
69-106	5/8"	3/8"
69-108	5/8"	1/2"



SERIE 60

Conexiones de Compresión

70 CODO 90° HEMBRA

Número de Parte	Diam Ext. Tubo	Rosca
70-42	1/4"	1/8"
70-44	1/4"	1/4"
70-64	3/8"	1/4"
70-88	1/2"	1/2"



71 TEE LATERAL

Número de Parte	Diam Ext. Tubo	Rosca
71-42	1/4"	1/8"
71-64	3/8"	1/4"
71-86	1/2"	3/8"
71-108	5/8"	1/2"



72 TEE CENTRAL

Número de Parte	Diam Ext. Tubo	Rosca
72-42	1/4"	1/8"
72-44	1/4"	1/4"
72-64	3/8"	1/4"
72-86	1/2"	3/8"
72-88	1/2"	1/2"



SERIE 100

Conexiones de Rosca Tubería

ESPECIFICACIONES:

Presión: 3000 PSI
 Material de Codos y Tees: Latón CA 377
 Material de Rectos: Latón CA 360

Cumple con todos los estándares SAE de conexiones de tubería.

100A CODO 90°

Número de Parte	Diam Ext. Tubo	Tam. min. de orificio	A	B. Hex
100A-2	1/8"	0.328	0.546	9/16"
100A-4	1/4"	0.438	0.781	11/16"
100A-6	3/8"	0.563	0.840	15/16"
100A-8	1/2"	1.090	1.090	1-1/16"



101A TEE UNION

Número de Parte	Diam Ext. Tubo	Tam. min. de orificio	A	B. Hex
101A-2	1/8"	0.328	0.546	9/16"
101A-4	1/4"	0.438	0.781	11/16"
101A-6	3/8"	0.563	0.840	15/16"
101A-8	1/2"	0.702	1.09	1-1/16"
101A-12	3/4"			



102A CRUZ

Número de Parte	Diam Ext. Tubo	Tam. min. de orificio	A	B. Hex
102A-2	1/8"	0.328	0.546	9/16"
102A-4	1/4"	0.438	0.781	11/16"
102A-6	3/8"	0.563	0.840	15/16"
102A-8	1/2"	0.702	1.09	1-1/16"



103A COPLE UNION HEMBRA

Número de Parte	Diam Ext. Tubo	A	C. Hex
103A-2	1/8"	0.750	0.562
103A-4	1/4"	1.120	0.750
103A-6	3/8"	1.125	0.875
103A-8	1/2"	1.500	1.062



SERIE 100

Conexiones de Rosca Tubería

106A CODO MACHO 90

Número de Parte	Rosca	Rosca B	A	B	C
106A-2	1/8"		0.328	0.546	9/16"
106A-4	1/4"		0.438	0.781	11/16"
106A-6	3/8"		0.563	0.840	15/16"
106A-8	1/2"		1.090	1.090	1-1/16"
106A-8X6	1/2"	3/8"			



107A TEE CENTRAL

Número de Parte	Rosca	A	B	C
107A-2	1/8"	0.328	0.546	9/16"
107A-4	1/4"	0.438	0.781	11/16"
107A-6	3/8"	0.563	0.840	15/16"
107A-8	1/2"	1.090	1.090	1-1/16"



108A TAPÓN HEMBRA

Número de Parte	Rosca	A	B	C
108A-2	1/8"	0.328	0.546	9/16"
108A-4	1/4"	0.438	0.781	11/16"
108A-6	3/8"	0.563	0.840	15/16"
108A-8	1/2"	1.090	1.090	1-1/16"



SERIE 100

Conexiones de Rosca Tubería

110A REDUCCION BUSHING

Número de Parte	Rosca 1	Rosca 2	Tam. mín. de orificio	A	BHex
110A-4X2	1/4"	1/8"	0.328	0.75	9/16"
110A-6X2	3/8"	1/8"	0.328	0.75	11/16"
110A-6X4	3/8"	1/4"	0.438	0.75	3/4"
110A-8X2	1/2"	1/8"	0.328	1.00	7/8"
110A-8X4	1/2"	1/4"	0.438	1.00	7/8"
110A-8X6	1/2"	3/8"	0.563	1.00	7/8"
110A-12X4	3/4"	1/4"	0.438	1.00	1-1/8"
110A-12X6	3/4"	3/8"	0.563	1.00	1-1/8"
110A-12X8	3/4"	1/2"	0.702	1.00	1-1/8"



111A CONTRA TUERCA

Número de Parte	Rosca 1
111A-4	1/4"



113A NIPLE LARGO

Número de Parte	Rosca	A	Tam. mín. de orificio	Núm. de Parte	PT	A	Tam. mín. de orificio
113A-2X24	1/8"	1.500	0.265	113A-6X24	3/8"	1.500	0.500
113A-2X32	1/8"	2.000	0.265	113A-6X32	3/8"	2.000	0.000
113A-2X40	1/8"	2.500	0.265	113A-6X40	3/8"	2.500	0.500
113A-2X48	1/8"	3.000	0.265	113A-6X48	3/8"	3.000	0.000
113A-2X56	1/8"	3.500	0.265	113A-6X56	3/8"	3.500	0.500
113A-4X24	1/4"	1.500	0.375	113A-8X24	1/2"	1.500	0.500
113A-4X32	1/4"	2.000	0.375	113A-8X32	1/2"	2.000	0.000
113A-4X40	1/4"	2.500	0.375	113A-8X40	1/2"	2.500	0.500
113A-4X48	1/4"	3.000	0.375	113A-8X48	1/2"	3.000	0.000
113A-4X56	1/4"	3.500	0.375	113A-8X56	1/2"	3.500	0.500



SERIE 100

Conexiones de Rosca Tubería

116A CODO 90° MACHO

Número de Parte	Rosca	Rosca B	Tamaño de orificio	A	B	C
116A-2X2	1/8"		0.219	0.480	0.812	9/16"
116A-4X2	1/4"	1/8"	0.219	0.718	0.900	11/16"
116A-4X4	1/4"		0.312	0.718	1.031	11/16"
116A-6X6	3/8"		0.438	0.780	1.187	15/16"
116A-6X8	3/8"	1/2"				
116A-8X8	1/2"		0.562	1.090	1.437	1-1/16"



119A ADAPTADOR HEMBRA REDUCCIÓN

Número de Parte	Rosca 1	Rosca 2	A	B Hex
119A-4X2	1/4"	1/8"	.970	3/4"
119A-6X4	3/8"	1/4"	1.160	7/8"
119A-8X4	1/2"	1/4"	1.280	1-1/16"
119A-8X6	1/2"	3/8"	1.375	1-1/16"
119A-12X8	3/4"	1/2"	1.750	1-3/8"



120A ADAPTADOR MACHO

Número de Parte	Rosca 1	Rosca 2	Tam. min. de orificio	A	B Hex
120A-2X2	1/8"	1/8"	0.219	1/16"	1/16"
120A-4X2	1/4"	1/8"	0.219	3/4"	3/4"
120A-4X4	1/4"	1/4"	0.312	3/4"	3/4"
120A-6X2	3/8"	1/8"	0.219	7/8"	7/8"
120A-6X4	3/8"	1/4"	0.312	7/8"	7/8"
120A-6X6	3/8"	3/8"	0.438	7/8"	7/8"
120A-8X6	1/2"	3/8"	0.438	1-1/16"	1-1/16"
120A-8X8	1/2"	1/2"	0.562	1-1/16"	1-1/16"
120A-12X8	3/4"	1/2"			



121A TAPÓN EXAGONAL

Número de Parte	Rosca 1	A	B Hex
121A-2	1/8"	0.531	7/16"
121A-4	1/4"	0.750	9/16"
121A-6	3/8"	0.772	11/16"
121A-8	1/2"	0.969	7/8"
121A-12	3/4"	1.062	1-1/16"



SERIE 100

Conexiones de Rosca Tubería

122A NIPLE HEXAGONAL

Número de Parte	Rosca 1	Rosca 2	Tam. min. de orificio	A	B/HEX
122A-2X2	1/8"	1/8"	0.219	0.906	7/16"
122A-4X2	1/4"	1/8"	0.219	1.190	9/16"
122A-4X4	1/4"	1/4"	0.312	1.375	9/16"
122A-6X4	3/8"	1/4"	0.312	1.406	11/16"
122A-6X6	3/8"	3/8"	0.438	1.406	11/16"
122A-8X4	1/2"	1/4"	0.312	1.620	7/8"
122A-8X6	1/2"	3/8"	0.438	1.620	7/8"
122A-8X8	1/2"	1/2"	0.562	1.812	7/8"



124A CODO 45° MACHO

Número de Parte	Rosca	Tam. min. de orificio	A	B	B/HEX
124A-2X2	1/8"	0.219	0.750	0.687	9/16"
124A-4X4	1/4"	0.312	0.875	0.781	11/16"
124A-6X6	3/8"	0.438	1.000	0.875	15/16"
124A-8X8	1/2"	0.562	1.125	1.218	1-1/16"



127A TEE LATERAL

Número de Parte	Rosca	Tam. min. de orificio	A	B	B/HEX
127A-2	1/8"	0.219	0.550	0.820	9/16"
127A-4	1/4"	0.313	0.781	1.156	11/16"
127A-6	3/8"	0.438	0.840	1.230	15/16"
127A-8	1/2"	0.562	1.090	1.490	1-1/16"



129A ADAPTADOR PASAMUROS

Número de Parte	Rosca Int. 1	Rosca 2	Tam. min. de orificio	A	B/HEX
129A-2X24	1/8"	5/8-18"	0.328	1.500	7/8"
129A-4X15	1/4"	3/4-16"	0.421	0.940	1"
129A-4X24	1/4"	3/4-16"	0.440	1.500	1"
129A-6X21	3/8"	1-14	0.562	1.310	1-1/8"
129A-8X24	1/2"	1 1/8-14	0.700	1.500	1-1/4"



130A ADAPTADOR PASAMUROS

Número de Parte	Rosca Int. 1	Rosca 2
130A-6X8	3/8"	1/2"



SERIE 29

29-Adaptador de Barba

29JS-SS Adaptador de Barba Tuerca Giratoria

ESPECIFICACIONES:

Rango de Temperatura:	-40°C a 163 °C
Material de Codos y Tees:	Latón CA 377
Material de rectos:	Latón CA 360
Uso recomendado con:	Abrazadera de manguera (tubo de plástico o manguera de hule)
El tamaño de la barba es el diámetro interior de la manguera.	

CONECTOR MANGUERA MACHO

Número de Parte	Manguera	Rosca
29-22	1/8"	1/8"
29-32	3/16"	1/8"
29-42	1/4"	1/8"
29-44	1/4"	1/4"
29-46	1/4"	3/8"
29-52	5/16"	1/8"
29-54	5/16"	1/4"
29-64	3/8"	1/4"
29-66	3/8"	3/8"
29-68	3/8"	1/2"
29-84	1/2"	1/4"
29-86	1/2"	3/8"
29-88	1/2"	1/2"



CONECTOR MANGUERA HEMBRA

Número de Parte	Manguera	Rosca
29F-42	1/4"	1/8"
29F-44	1/4"	1/4"
29F-64	3/8"	1/4"
29F-66	3/8"	3/8"
29F-84	1/2"	1/4"
29F-86	1/2"	3/8"
29F-88	1/2"	1/2"



CONECTOR MANGUERA MANGUERA

Número de Parte	Manguera	Rosca
29S-4	1/4"	1/4"
29S-5	5/16"	5/16"
29S-6	3/8"	3/8"
29S-8	1/2"	1/2"



CODO 90° MANGUERA MACHO

Número de Parte	Manguera	Rosca
29E-42	1/4"	1/8"
29E-44	1/4"	1/4"
29E-64	3/8"	1/4"
29E-66	3/8"	3/8"
29E-84	1/2"	1/4"
29E-86	1/2"	3/8"
29E-88	1/2"	1/2"



ADAPTADOR DE BARBA CON TUERCA GIRATORIA 37°

Número de Parte	Diam Ext. Mang.	Diam Int. Rosca
29JS-44	1/4"	1/4"
29JS-46	1/4"	3/8"
29JS-66	3/8"	3/8"
29JS-88	1/2"	1/2"
29JS-1010	5/8"	5/8"
29JS-1212	3/4"	3/4"



ADAPTADOR DE BARBA CON TUERCA GIRATORIA 45°

Número de Parte	Diam Ext. Mang.	Diam Int. Rosca
29SS-66	3/8"	3/8"
29SS-68	3/8"	1/2"
29SS-1212	3/4"	3/4"



SERIE NQ-NTA

Conexiones de Compresión de Latón para Frenos de Aire.

ESPECIFICACIONES:

Rango de Temperatura: -40 °C a 163 °C
 Presión: 200 PSI Nominal / 400 PSI Máxima
 Material de Codos y Tees: Latón CA 377
 Material de Rectos: Latón CA 360

Cumple SAE J246, J1131 estándares de frenos de aire y de DOT.
 Las conexiones deberán usarse con tubo de nylon SAE J844.

NQ54-NTA CODO MACHO 45°

Número de Parte	Diam. Ext. tubo	Rosca
NQ54-NTA-4X2	1/4"	1/8"
NQ54-NTA-4X4	1/4"	1/4"
NQ54-NTA-6X2	3/8"	1/8"
NQ54-NTA-6X4	3/8"	1/4"
NQ54-NTA-6X6	3/8"	3/8"
NQ54-NTA-6X8	3/8"	1/2"
NQ54-NTA-8X4	1/2"	1/4"
NQ54-NTA-8X6	1/2"	3/8"
NQ54-NTA-8X8	1/2"	1/2"
NQ54-NTA-10X6	5/8"	3/8"
NQ54-NTA-10X8	5/8"	1/2"
NQ54-NTA-12X8	3/4"	1/2"



NQ60-NTA BARRIL

Número de Parte	Diam. Ext. tubo
NQ60-NTA-4	1/4"
NQ60-NTA-6	3/8"
NQ60-NTA-8	1/2"
NQ60-NTA-10	5/8"
NQ60-NTA-12	3/4"



NQ 61-NTA TUERCA

Número de Parte	Diam. Ext. tubo
NQ61-NTA-4	1/4"
NQ61-NTA-6	3/8"
NQ61-NTA-8	1/2"
NQ61-NTA-10	5/8"
NQ61-NTA-12	3/4"



SERIE NQ-NTA

Conexiones de Compresión de Latón para Frenos de Aire.

NQ62-NTA UNION

<i>Número de Parte</i>	<i>Rosca</i>
NQ62-NTA-4	1/4"
NQ62-NTA-6	3/8"
NQ62-NTA-8	1/2"
NQ62-NTA-10	5/8"
NQ62-NTA-12	3/4"



NQ64-NTA TEE UNION

<i>Número de Parte</i>	<i>Rosca</i>
NQ64-NTA-4	1/4"
NQ64-NTA-6	3/8"
NQ64-NTA-8	1/2"
NQ64-NTA-10	5/8"



NQ65-NTA CODO UNION 90°

<i>Número de Parte</i>	<i>Rosca</i>
NQ65-NTA-4	1/4"
NQ65-NTA-6	3/8"
NQ65-NTA-8	1/2"



NQ66-NTA CONECTOR HEMBRA

<i>Número de Parte</i>	<i>Diam Tubo</i>	<i>Rosca Int.</i>
NQ66-NTA-4X2	1/4"	1/8"
NQ66-NTA-4X4	1/4"	1/4"
NQ66-NTA-6X2	3/8"	1/8"
NQ66-NTA-6X4	3/8"	1/4"
NQ66-NTA-6X6	3/8"	3/8"
NQ66-NTA-8X6	1/2"	3/8"
NQ66-NTA-8X8	1/2"	1/2"
NQ66-NTA-10X8	5/8"	1/2"

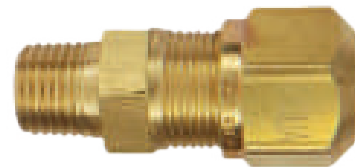


SERIE NQ-NTA

Conexiones de Compresión de Latón para Frenos de Aire.

NQ68-NTA CONECTOR MACHO

Número de Parte	Diam.Ext. Tubo	Rosca
NQ68-NTA-4X2	1/4"	1/8"
NQ68-NTA-4X4	1/4"	1/4"
NQ68-NTA-4X6	1/4"	3/8"
NQ68-NTA-6X2	3/8"	1/8"
NQ68-NTA-6X4	3/8"	1/4"
NQ68-NTA-6X6	3/8"	3/8"
NQ68-NTA-6X8	3/8"	1/2"
NQ68-NTA-8X4	1/2"	1/4"
NQ68-NTA-8X6	1/2"	3/8"
NQ68-NTA-8X8	1/2"	1/2"
NQ68-NTA-10X6	5/8"	3/8"
NQ68-NTA-10X8	5/8"	1/2"
NQ68-NTA-12X8	3/4"	1/2"
NQ68-NTA-12X12	3/4"	3/4"



NQ69-NTA CODO MACHO 90°

Número de Parte	Diam.Ext. Tubo	Rosca
NQ69-NTA-4X2	1/4"	1/8"
NQ69-NTA-4X4	1/4"	1/4"
NQ69-NTA-4X6	1/4"	3/8"
NQ69-NTA-6X2	3/8"	1/8"
NQ69-NTA-6X4	3/8"	1/4"
NQ69-NTA-6X6	3/8"	3/8"
NQ69-NTA-6X8	3/8"	1/2"
NQ69-NTA-8X4	1/2"	1/4"
NQ69-NTA-8X6	1/2"	3/8"
NQ69-NTA-8X8	1/2"	1/2"
NQ69-NTA-10X6	5/8"	3/8"
NQ69-NTA-10X8	5/8"	1/2"
NQ69-NTA-12X8	3/4"	1/2"
NQ69-NTA-12X12	3/4"	3/4"



SERIE NQ-NTA

Conexiones de Compresión de Latón para Frenos de Aire.

NQ70-NTA CODO HEMBRA 90°

Número de Parte	Diam. Ext. Tubo	Rosca Int.
NQ70-NTA-4X2	1/4"	1/8"
NQ70-NTA-4X4	1/4"	1/4"
NQ70-NTA-6X4	3/8"	1/4"
NQ70-NTA-8X8	1/2"	1/2"



NQ71-NTA TEE LATERAL

Número de Parte	Diam. Ext. Tubo	Rosca Int.
NQ71-NTA-4X2	1/4"	1/8"
NQ71-NTA-6X2	3/8"	1/8"
NQ71-NTA-6X4	3/8"	1/4"
NQ71-NTA-8X6	1/2"	3/8"
NQ71-NTA-8X8	1/2"	1/2"
NQ71-NTA-10X8	5/8"	1/2"



NQ72-NTA TEE CENTRAL

Número de Parte	Diam. Ext. Tubo	Rosca Int.
NQ72-NTA-4X2	1/4"	1/8"
NQ72-NTA-4X4	1/4"	1/4"
NQ72-NTA-6X2	3/8"	1/8"
NQ72-NTA-6X4	3/8"	1/4"
NQ72-NTA-6X6	3/8"	3/8"
NQ72-NTA-8X6	1/2"	3/8"
NQ72-NTA-8X8	1/2"	1/2"
NQ72-NTA-10X8	5/8"	1/2"



SERIE AF

CONEXIONES FLARE (ABOCINADO) 45°

ESPECIFICACIONES:

Presion Normal: 250 maximo 400
 Material de codo y tees: Laton forjado 377
 Material de rectos: Barra laton 360

S. A. E. : Cumple S. A. E. J512 Norma de tubo y conexiones automotrices

AFL61-Tuerca Larga

Número de Parte	UNF
AFL61-4	1/4"
AFL61-6	3/8"



AF61-Tuerca Corta

Número de Parte	UNF
AF61-4	1/4"
AF61-6	3/8"
AF61-8	1/2"
AF61-10	5/8"
AF61-12	3/4"



AF62-Union

Número de Parte	UNF
AF62-4	1/4"
AF62-5	5/16"
AF62-6	3/8"
AF62-8	1/2"
AF62-10	5/8"



AF66-Conector Hembra

Número de Parte	UNF	NTP
AF66-42	1/4"	1/8"
AF66-62	3/8"	1/8"



SERIE AF

CONEXIONES FLARE (ABOCINADO) 45 °

ESPECIFICACIONES:

Presion Normal:

250 maximo 400

Material de codo y tees:

Laton forjado 377

Material de rectos:

Barra laton 360

S. A. E. : Cumple S. A. E. J512 Norma de tubo y conexiones automotrices.

AF68-Conector Macho

Número de Parte	UNF	NPT
AF68-42	1/4"	1/8"
AF68-44	1/4"	1/4"
AF68-62	3/8"	1/8"
AF68-64	3/8"	1/4"
AF68-66	3/8"	3/8"
AF68-84	1/2"	1/4"
AF68-86	1/2"	3/8"
AF68-88	1/2"	1/2"
AF68-106	5/8"	3/8"
AF68-108	5/8"	1/2"



AF69-Codo 90° Macho

Número de Parte	UNF	NPT
AF69-42	1/4"	1/8"
AF69-44	1/4"	1/4"
AF69-64	3/8"	1/4"
AF69-66	3/8"	3/8"
AF69-86	1/2"	3/8"
AF69-88	1/2"	1/2"
AF69-106	5/8"	3/8"
AF69-108	5/8"	1/2"



SERIE NTA

CONECTORES PARA MANGUERA DE HULE PARA FRENOS DE AIRE

ESPECIFICACIONES:

Material de Rectos: Laton CA 360
Presión: 250 máximo 400

S. A. E. : Cumple S. A. E. J512 Norma de tubo y conexiones automotrices.

NTA66-CONECTOR HEMBRA GIRATORIA FRENOS DE AIRE (equivalente a GAB-06-08-RFX)

Número de Parte	Tamaño de cuerpo	NPT
NTA66S-6X8-H	3/8"	1/2"



NTA68-CONECTOR MACHO FRENOS DE AIRE (equivalente a GAB-06-06-MP)

Número de Parte	Tamaño de cuerpo	NPT
NTA68-6X6-H	3/8"	3/8"



NTA122-ADAPTADOR CONECTORES FRENOS DE AIRE (equivalente a 8AB-6MP)

Número de Parte	Tamaño de cuerpo	NPT
NTA122-8X6	1/2"	3/8"



NTA68HR-CONECTOR MACHO FRENOS DE AIRE CON RESORTE (equivalente a AB-06-06-PR94)

Número de Parte	Tamaño de cuerpo	NPT
NTA68-6X6-HR	3/8"	3/8"



AMH-MANGUERA DE HULE DE 3/8” PARA SISTEMAS DE FRENOS DE IRE

ESPECIFICACIONES:

Diametro Int. 3/8” Diametro Ext. 19 mm
 Presión de reventón: 942.75 PSI (6.5 Mpa)
 Presión maxima de trabajo: 225 PSI (1.5 Mpa)
 Temperatura: Temperatura: de -40° a +100° C
 Capa intermedia: Goma intermedia de resistencia a la viscosidad
 Construcción: Tubo interior de elastómero; refuerzo textil y cubierta de elastómero.

S. A. E. : J1402A, DOT FMVSS 106 AIR BRAKE-A Cumple S. A. E. J512
 Norma de tubo y conexiones automotrices

AMH-MANGUERA DE HULE PARA FRENOS DE AIRE

Número de Parte	Diam. Int	Diam. Ext
AMH-6	3/8”	19 mm



SERIE COPLES NEUMATICOS

ACN - ANN

ESPECIFICACIONES:

Rango de Temperatura:	-40 °C a 130 °C
Presión:	150 PSI Normal 300 PSI Máxima
Material :	Acero y laton

COPLES CON ROSCA HEMBRA

Número de Parte	Tamaño de cuerpo	Rosca Int. (NPT)
ACN66-4-S	1/4"	1/4"
ACN66-6-S	3/8"	3/8"
ACN66-8-S	1/2"	1/2"



COLPES CON ROSCA MACHO

Número de Parte	Tamaño de cuerpo	Rosca Int. (NPT)
ACN68-4-S	1/4"	1/4"
ACN68-6-S	3/8"	3/8"
ACN68-8-S	1/2"	1/2"



COPLES CON BARBAS PARA MANGUERA

Número de Parte	Tamaño de cuerpo	Manguera
ACN29-4-S	1/4"	(1/4") c/Abrazadera
ACN29-6-S	3/8"	(3/8") c/Abrazadera
ACN29-8-S	1/2"	(1/2") c/Abrazadera



COPLES DE LATON

Número de Parte	Tamaño de cuerpo	Rosca/Manguera
ACN68-4-B	1/4"	1/4" Rosca Macho
ACN66-4-B	1/4"	1/4" Rosca Hembra
ACN29-4-B	1/4"	1/4" con abrazadera



SERIE COPLES NEUMATICOS

ACN - ANN

ESPECIFICACIONES:

Rango de Temperatura: -40° C a 130 °C
 Presión: 150 PSI Normal 300 PSI Máxima
 Material : Acero y laton

NIPLE CON ROSCA HEMBRA

Número de Parte	Tamaño de cuerpo	Rosca Int. (NPT)
ANN66-4-S	1/4"	(1/4")
ANN66-6-S	3/8"	(3/8")
ANN66-8-S	1/2"	(1/2")



NIPLE CON ROSCA MACHO

Número de Parte	Tamaño de cuerpo	Rosca Ext. (NPT)
ANN68-4-S	1/4"	(1/4")
ANN68-6-S	3/8"	(3/8")
ANN68-8-S	1/2"	(1/2")



NIPLE CON BARBAS PARA MANGUERA

Número de Parte	Tamaño de cuerpo	Manguera
ANN29-4-S	1/4"	(1/4") c/Abrazadera
ANN29-6-S	3/8"	(3/8") c/Abrazadera
ANN29-8-S	1/2"	(1/2") c/Abrazadera



NIPLES DE LATON

Número de Parte	Tamaño de cuerpo	Manguera
ANN68-4-B	1/4"	Rosca Macho
ANN66-4-B	1/4"	Rosca Hembra
ANN29-4-B	1/4"	1/4" con abrazadera



SERIE AQP

Conexiones Rápidas de Plástico

ESPECIFICACIONES:

Rango de Temperatura:	-20 °C a 80 °C
Presión:	150 PSI Normal 250 PSI Máxima
Materiales:	Cuerpo: (PBT) polibutileno con fibra de vidrio.
O-Ring:	(NBR) Nitrilo de Caucho.
Componentes metalicos:	Acero Inoxidable y laton zincado

AQP52-P CRUZ UNION

Número de Parte	Diam. tubo
AQP52-P-5	5/16"
AQP52-P-6	3/8"



AQP 56-P UNION REDUCCION

Número de Parte	Diam. tubo	Diam. tubo
AQP56-P-6X4	3/8"	1/4"
AQP56-P-8X6	1/2"	3/8"



AQP62-P UNION

Número de Parte	Diam. tubo
AQP62-P-4	1/4"
AQP62-P-6	3/8"
AQP62-P-8	1/2"
AQP62-P-10	5/8"



AQP64-P TEE UNION

Número de Parte	Diam. tubo
AQP64-P-2	1/8"
AQP64-P-4	1/4"
AQP64-P-6	3/8"
AQP64-P-8	1/2"



AQP65-P CODO 90° UNION

Número de Parte	Diam. tubo
AQP65-P-4	1/4"
AQP65-P-6	3/8"



SERIE AQP

Conexiones Rápidas de Plástico

AQP 68-P CONECTOR MACHO

Número de Parte	Diam. Tubo	Rosca (NPT)
AQP68-P-4X0	1/4"	10-32"
AQP68-P-4X1	1/4"	1/16"
AQP68-P-4X2	1/4"	1/8"
AQP68-P-4X4	1/4"	1/4"
AQP68-P-4X6	1/4"	3/8"
AQP68-P-4X8	1/4"	1/2"
AQP68-P-6X2	3/8"	1/8"
AQP68-P-6X4	3/8"	1/4"
AQP68-P-6X6	3/8"	3/8"
AQP68-P-6X8	3/8"	1/2"
AQP68-P-8X4	1/2"	1/4"
AQP68-P-8X6	1/2"	3/8"
AQP68-P-8X8	1/2"	1/2"



AQP 69-PS CODO 90° MACHO GIRATORIO

Número de Parte	Diam. Tubo	Rosca (NPT)
AQP69-PS-4X0	1/4"	10-32"
AQP69-PS-4X1	1/4"	1/16"
AQP69-PS-4X2	1/4"	1/8"
AQP69-PS-4X4	1/4"	1/4"
AQP69-PS-4X6	1/4"	3/8"
AQP69-PS-5/32X2	5/32"	1/8"
AQP69-PS-5/32X4	5/32"	1/4"
AQP69-PS-5x2	5/16"	1/8"
AQP69-PS-6x2	3/8"	1/8"
AQP69-PS-6X4	3/8"	1/4"
AQP69-PS-6X6	3/8"	3/8"
AQP69-PS-6x8	3/8"	1/2"
AQP69-PS-8X4	1/2"	1/4"
AQP69-PS-8X6	1/2"	3/8"
AQP69-PS-8X8	1/2"	1/2"



SERIE AQP

Conexiones Rápidas de Plástico

AQP71-PS TEE MACHO LATERAL GIRATORIO

Número de Parte	Diam. Tubo	Rosca (NPT)
AQP71-PS-4X0	1/4"	10-32
AQP71-PS-4X2	1/4"	1/8"
AQP71-PS-4X4	1/4"	1/4"
AQP71-PS-4X6	1/4"	3/8"
AQP71-PS-5/32X2	5/32"	1/8"
AQP71-PS-6X4	3/8"	1/4"
AQP71-PS-6X6	3/8"	3/8"
AQP71-PS-8X4	1/2"	1/4"



AQP72-PS TEE MACHO CENTRAL GIRATORIO

Número de Parte	Diam. Ext. Tubo	Rosca (NTP)
AQP72-PS-4X0	1/4"	10-32
AQP72-PS-4X2	1/4"	1/8"
AQP72-PS-4X4	1/4"	1/4"
AQP72-PS-6X4	3/8"	1/4"
AQP72-PS-6X6	3/8"	3/8"
AQP72-PS-8X6	1/2"	3/8"



AQPM62 UNION MINIATURA

Número de Parte	Diam. Ext. Tubo
AQPM62-P-2	1/8"



AQPM68 CONECTOR MACHO MINIATURA

Número de Parte	Diam. Ext. Tubo	Rosca (NTP)
AQPM68-P-2X1	1/8"	1/16"
AQPM68-P-2X2	1/8"	1/8"
AQPM68-P-5/32X1	5/32"	1/16"



AQPM69 CODO DE 90 MACHO MINIATURA

Número de Parte	Diam. Ext. Tubo	Rosca (NTP)
AQPM69-PS-2X2	1/8"	1/8"



SERIE MAQP

Conexiones Rápidas de Plástico Milimétricas

MAQP62 UNION

Número de Parte	Diam. Tubo
MAQP62-4	4 mm
MAQP62-6	6 mm
MAQP62-10	10 mm
MAQP62-12	12 mm
MAQP62-P-14	14 mm
MAQP62-P-16	16 mm



MAQP64 TEE UNION

Número de Parte	Diam. Tubo
MAQP64-4	4 mm
MAQP64-6	6 mm
MAQP64-8	8 mm
MAQP64-10	10 mm
MAQP64-12	12 mm
MAQP64-P-14	14 mm



MAQP65 CODO UNION 90°

Número de Parte	Diam. Tubo
MAQP65-P-4	4mm
MAQP65-P-6	6mm
MAQP65-P-8	8mm
MAQP65-P-12	12mm
MAQP65-P-14	14 mm



MAQP68 CONECTOR MACHO

Milimetrico

Número de Parte	Diam. Tubo	Diam. Tubo
MAQP68-P-4X6	4 mm	3/8"
MAQP68-P-4X8	4 mm	1/2"
MAQP68-P-6X2	6 mm	1/8"
MAQP68-P-6X4	6 mm	1/4"
MAQP68-P-8X2	8 mm	1/8"
MAQP68-P-8X4	8 mm	1/4"
MAQP68-P-8X6	8 mm	3/8"
MAQP68-P-10X2	10 mm	1/8"
MAQP68-P-10X4	10 mm	1/4"



SERIE MAQP

Conexiones Rápidas de Plástico Milimétricas

MAQP68 CONECTOR MACHO

Número de Parte	Diam. Tubo	Diam. Tubo
MAQP68-P-10X6	10 mm	3/8"
MAQP68-P-10X8	10 mm	1/2"
MAQP68-P-12X2	12 mm	1/8"
MAQP68-P-12X4	12 mm	1/4"
MAQP68-P-12X6	12 mm	3/8"
MAQP68-P-14X2	14 mm	1/8"
MAQP68-P-14X4	14 mm	1/4"
MAQP68-P-14X6	14 mm	3/8"
MAQP68-P-14X8	14 mm	1/2"
MAQP68-P-16X2	16 mm	1/8"
MAQP68-P-16X4	16 mm	1/4"
MAQP68-P-16X6	16 mm	3/8"



MAQP69 CODO MACHO 90° GIRATORIO

Número de Parte	Diam. Tubo	Rosca (BSPT)
MAQP69-PS-4X6	4mm	3/8"
MAQP69-PS-4X8	4mm	1/2"
MAQP69-PS-6X2	6mm	1/8"
MAQP69-PS-6X4	6mm	1/4"
MAQP69-PS-8X2	8mm	1/8"
MAQP69-PS-8X4	8mm	1/4"
MAQP69-PS-10X2	10mm	1/8"
MAQP69-PS-10X4	10mm	1/4"
MAQP69-PS-10X6	10mm	3/8"
MAQP69-PS-12X2	12mm	1/8"
MAQP69-PS-12X4	12mm	1/4"
MAQP69-PS-12X6	12mm	3/8"
MAQP69-PS-14X2	14 mm	1/8"
MAQP69-PS-14X4	14 mm	1/4"
MAQP69-PS-14X6	14 mm	3/8"
MAQP69-PS-14X8	14 mm	1/2"
MAQP69-PS-16X2	16 mm	1/8"
MAQP69-PS-16X4	16 mm	1/4"
MAQP69-PS-16X6	16 mm	3/8"



SERIE MAQP

Conexiones Rápidas de Plástico Milimétricas

MAQP72 TEE MACHO GIRATORIO AL CENTRO

Número de Parte	Diam. Tubo	Diam. Tubo
MAQP72-PS-4X6	4 mm	3/8"
MAQP72-PS-4X8	4 mm	1/2"
MAQP72-PS-6X6	6 mm	3/8"
MAQP72-PS-6X8	6 mm	1/2"
MAQP72-PS-8X4	8 mm	1/4"
MAQP72-PS-8X8	8 mm	1/2"
MAQP72-PS-10X8	10 mm	1/2"
MAQP72-PS-12X2	12 mm	1/8"
MAQP72-PS-14X2	14 mm	1/8"
MAQP72-PS-14X4	14 mm	1/4"
MAQP72-PS-14X6	14 mm	3/8"
MAQP72-PS-14X8	14 mm	1/2"
MAQP72-PS-16X2	16 mm	1/8"
MAQP72-PS-16X4	16 mm	1/4"
MAQP72-PS-16X6	16 mm	3/8"
MAQP72-PS-16X8	16 mm	1/2"



MAQP88 "Y" MACHO GIRATORIO AL CENTRO

Número de Parte	Diam. Tubo	Rosca (BSPT)
MAQP88-PS-4X6	4 mm	3/8"
MAQP88-PS-4X8	4 mm	1/2"
MAQP88-PS-6X8	6 mm	1/2"
MAQP88-PS-8X8	8 mm	1/2"
MAQP88-PS-10X2	10 mm	1/8"
MAQP88-PS-12X2	12 mm	1/8"
MAQP88-PS-12X4	12 mm	1/4"
MAQP88-PS-12X6	12 mm	3/8"
MAQP88-PS-12X8	12 mm	1/2"
MAQP88-PS-14X2	14 mm	1/8"
MAQP88-PS-14X4	14 mm	1/4"
MAQP88-PS-14X6	14 mm	3/8"
MAQP88-PS-14X8	14 mm	1/2"
MAQP88-PS-16X2	16 mm	1/8"
MAQP88-PS-16X4	16 mm	1/4"
MAQP88-PS-16X6	16 mm	3/8"
MAQP88-PS-16X8	16 mm	1/2"



SERIE MAQP

Conexiones Rápidas de Plástico Milimétricas

MAQP89 UNION “Y”

Número de Parte	Diam. Tubo
MAQP89-P-16	16 mm



SERIE AVR

Valvulas Reguladoras de plástico

AVR62

Número de Parte	Diam. Tubo
AVR62-4	1/4"
AVR62-6	3/8"



AVR69

Número de Parte	Rosca (BSPT)	Diam. Tubo
AVR69-4X1	1/4"	1/16"
AVR69-4X2	1/4"	1/8"
AVR69-6X2	3/8"	1/8"



TUBING DE NYLON J844

ESPECIFICACIONES:

Rango de Temperatura: -40° C a 120° C
 Presión: 250 PSI Máxima
 Material : Tipo "A" Nylon de una sola pared (POLYAMIDE), Tipo "B" Nylon (POLYAMIDE) refuerzo de fibra, cubierta de doble pared de Nylon <con forme a norma SAE-J844, J1131, J9424-3 Tubing para frenos de aire bajo especificaciones DOT-FMVSS 106

Código de colores: B (Blue) Azul BL (Black) Negro R (Red) Rojo

TUBING DE NYLON ROLLO DE 100 MTS

Número de Parte	Diam.Ext. Tubo	Espesor de pared	Diam Int. Tubo	Presión de trabajo(PSI)	Radio mín. de doblaje	Presion de Ruptura (PSI)
ANY4-BL-100M	1/4" (.250)	0.044	0.162	250	1"	1200
ANY4-R-100M	1/4" (.250)	0.044	0.162	250	1"	1200
ANY4-B-100M	1/4" (.250)	0.044	0.162	250	1"	1200
ANY6-BL-100M	3/8" (.375)	0.065	0.245	250	1-3/4"	1400
ANY6-R-100M	3/8" (.375)	0.065	0.245	250	1-3/4"	1400
ANY6-B-100M	3/8" (.375)	0.065	0.245	250	1-3/4"	1400
ANY8-BL-100M	1/2" (.500)	0.065	0.370	250	2-3/8"	1000
ANY8-R-100M	1/2" (.500)	0.065	0.370	250	2-3/8"	1000
ANY8-B-100M	1/2" (.500)	0.065	0.370	250	2-3/8"	1000
ANY10-BL-100M	5/8" (.625)	0.096	0.433	250	2-1/2"	900



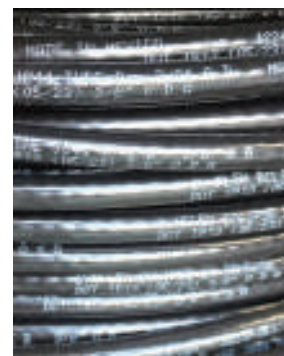
TUBING DE NYLON MILIMETRICO ROLLOS DE 100 MTS

Número de Parte	Diam.Ext. Tubo	Espesor de pared	Diam Int. Tubo	Presión de trabajo(PSI)	Radio mín. de doblaje	Presion de Ruptura (PSI)
AMNY4-BL-100M	4 mm	0.035	0.087	250	14	1000
AMNY6-BL-100M	6 mm	0.043	0.150	250	21	1000
AMNY8-BL-100M	8 mm	0.043	0.229	250	28	1000
AMNY10-BL-100M	10 mm	0.062	0.270	250	35	1000
AMNY12-BL-100M	12 mm	0.063	0.346	250	45	1000



TUBING DE NYLON (EATON=DANFOSS) ROLLOS DE 152.4 Y 76.2 MTS

Número de Parte	Diam.Ext. Tubo	Espesor de pared	Diam Int. Tubo	Presión de trabajo(PSI)	Radio mín. de doblaje	Presion de Ruptura (PSI)
AANY4-B-150M	1/4" (.250)	0.044	0.162	250	1	1200
AANY4-BL-150M	1/4" (.250)	0.044	0.162	250	1	1200
AANY4-R-150M	1/4" (.250)	0.044	0.162	250	1	1200
AANY6-B-150M	3/8" (.375)	0.065	0.245	250	1-3/4"	1400
AANY6-BL-150M	3/8" (.375)	0.065	0.245	250	1-3/4"	1400
AANY6-R-150M	3/8" (.375)	0.065	0.245	250	1-3/4"	1400
AANY8-B-150M	1/2" (.500)	0.065	0.370	250	2-3/8"	1000
AANY8-BL-150M	1/2" (.500)	0.065	0.370	250	2-3/8"	1000
AANY8-R-150M	1/2" (.500)	0.065	0.370	250	2-3/8"	1000
AANY10-BL-75M	5/8" (.625)	0.096	0.433	250	2-1/2"	900



NOTA: > AANY4-B,BL,R SON DE 152.4 MTS > AANY6-B,BL,R SON DE 152.4 MTS > AANY8-B,BL,R SON 152.4 MTS > AANY10-BL ES DE 76.2 MTS

TUBING DE POLIURETANO

SERIE APUR-AMPUR

ESPECIFICACIONES:

Material	PU	Colores	Azul y Transparente
Rango de temperatura	-60° c a 100° c	Resistencia	Vibracion,corrosion,clima y flexion
Presion de ruptura (20° c)	4.0 Mpa (580 Psi)	Medidas	Milimetricas y Standar
Presion de trabajo	1.0 Mpa (145 Psi)		

AMPUR-TUBING MILIMETRICO DE POLIURETANO ROLLOS DE 100 MTS

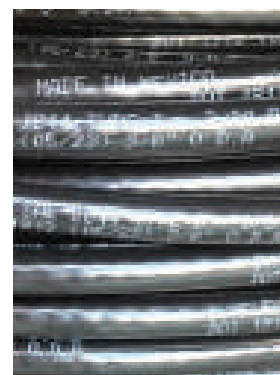
Número de Parte	Diam.Ext. Tubo	Espesor de pared	Diam Int. Tubo	Presión de trabajo(PSI)	Presion de Ruptura (PSI)
AMPUR-4-B-100M	4 mm (0.158)	0.031	0.096	145	580
AMPUR-6-B-100M	6 mm (0.232)	0.038	0.156	145	580
AMPUR-8-B-100M	8 mm (0.316)	0.056	0.204	145	580
AMPUR-10-B-100M	10 mm (0.39)	0.067	0.257	145	580
AMPUR-12-B-100M	12 mm (0.473)	0.079	0.315	145	580
AMPUR-4-T-100M	4 mm (0.154)	0.032	0.09	145	580
AMPUR-6-T-100M	6 mm (0.235)	0.04	0.155	145	580
AMPUR-8-T-100M	8 mm (0.316)	0.06	0.196	145	580
AMPUR-10-T-100M	10 mm (0.393)	0.07	0.253	145	580
AMPUR-12-T-100M	12 mm (0.469)	0.077	0.315	145	580



“B” (Azul) “T”(Transparente)

APUR-TUBING ESTÁNDAR DE POLIURETANO ROLLOS DE 100 MTS

Número de Parte	Diam.Ext. Tubo	Espesor de pared	Diam Int. Tubo	Presión de trabajo(PSI)	Presion de Ruptura (PSI)
APUR-5/32-B-100M	5/32” (0.158)	0.031	0.096	145	580
APUR-4-BL-100M	1/4” (0.246)	0.046	0.155	145	580
APUR-6-BL-100M	3/8” (0.377)	0.056	0.265	145	580
APUR-8-BL-100M	1/2” (0.494)	0.063	0.369	145	580
APUR-10-BL-100M	5/8” (0.626)	0.059	0.508	145	580



SERIE ACCESORIOS

AVDL GRIFO DE JALÓN

Número de Parte	Tamaño de cuerpo
AVDL-1	1/4"
AVDL-2	1/4" (grapa suelta)



AI2PI-INFLADOR DE DOBLE PUNTA INCLINADO

Número de Parte	Tamaño de cuerpo
AI2PI-4	1/4"



AG68-GRIFO DE DRENADO

Número de Parte	Tamaño de cuerpo
AG68-4	1/4"



APAG PISTOLA DE AIRE CON GANCHO

Número de Parte	Tamaño de cuerpo
APAG-4	1/4"



AM MOFLE / SILENCIADOR

Número de Parte	Tamaño de cuerpo
AM-2	1/8"
AM-4	1/4"
AM-6	3/8"



AP-TC CORTADOR PARA TUBING

Número de Parte
AP-TC



SERIE ACH-ANH

COPLES RAPIDOS HIDRAULICOS

EQUIVALENCIA Parker 6600, Aeroquip 5600 ,Dixon k Gates MQP Y FQP

ISO 7241-A

ESPECIFICACIONES:

Rango de temperatura: -20° C-+80° C
Presión: 3000 psi a 5000 psi
Material: Acero al Carbón

ANH66-NIPLES HIDRAULICOS ACERO

Número de Parte	Tamaño de cuerpo	NTP
ANH66-4-SA	1/4"	1/4"
ANH66-6-SA	3/8"	3/8"
ANH66-8-SA	1/2"	1/2"
ANH66-12-SA	3/4"	3/4"
ANH66-16-SA	1"	1"



ACH66-COPLES HIDRAULICOS ACERO

Número de Parte	Tamaño de cuerpo	NTP
ACH66-4-SA	1/4"	1/4"
ACH66-6-SA	3/8"	3/8"
ACH66-8-SA	1/2"	1/2"
ACH66-12-SA	3/4"	3/4"
ACH66-16-SA	1"	1"



SERIE ACH-ANH

COPLES RAPIDOS HIDRAULICOS

EQUIVALENCIA Parker 60, Aeroquip F045 , Dixon H, Gates MQPI Y FQPI

ISO 7241-B

ESPECIFICACIONES:

Rango de temperatura: -20° C-+80° C
 Presión: 3000 psi a 5000 psi
 Material: Acero al Carbón

ANH66-NIPLES HIDRAULICOS ACERO

Número de Parte	Tamaño de cuerpo	NTP
ANH66-2-SB	1/8"	1/8"
ANH66-4-SB	1/4"	1/4"
ANH66-6-SB	3/8"	3/8"
ANH66-8-SB	1/2"	1/2"
ANH66-12-SB	3/4"	3/4"
ANH66-16-SB	1"	1"



ACH66-COPLES HIDRAULICOS ACERO

Número de Parte	Tamaño de cuerpo	NTP
ACH66-2-SB	1/8"	1/8"
ACH66-4-SB	1/4"	1/4"
ACH66-6-SB	3/8"	3/8"
ACH66-8-SB	1/2"	1/2"
ACH66-12-SB	3/4"	3/4"
ACH66-16-SB	1"	1"



SERIE ACH66F-ANH66F

Coples Hidráulicos Cara Plana

EQUIVALENCIA Parker FEM, Dixon HT, Gates MQFF Y FQFF

Serie ISO 16028

ESPECIFICACIONES:

Rango de temperatura: -20°C a +80°C
Presión: 3000 psi a 5000 psi
Material: Acero al Carbón
Resistencia de 60 a 70 impulsos

ANH66F-NIPLES HIDRAULICOS CARA PLANA ACERO

Número de Parte	Tamaño de cuerpo	NTP
ANH66F-4-S	1/4"	1/4"
ANH66F-6-S	3/8"	3/8"
ANH66F-8-S	1/2"	1/2"
ANH66F-12-S	3/4"	3/4"
ANH66F-16-S	1"	1"



ACH66F-COPLES HIDRAULICOS CARA PLANA ACERO

Número de Parte	Tamaño de cuerpo	NTP
ACH66F-4-S	1/4"	1/4"
ACH66F-6-S	3/8"	3/8"
ACH66F-8-S	1/2"	1/2"
ACH66F-12-S	3/4"	3/4"
ACH66F-16-S	1"	1"



SERIE ACH66FH-ANH66FH

Coples Hidráulicos Cara Plana de Alto Impacto

EQUIVALENCIA Parker FEM, Dixon HT, Gates MQFF Y FQFF

Serie ISO 16028

ESPECIFICACIONES:

Rango de temperatura: -20 °C - +80 °C
 Presión: 3000 psi a 8400 psi
 Material: Acero al Carbón
 Resistencia de 200 impulsos (ROBUSTO)

ANH66FH-NIPLE HIDRAULICO CARA PLANA DE ALTO IMPACTO

Número de Parte	Tamaño de cuerpo	NTP
ANH66FH-12-S	3/4"	3/4"
ANH66FH-16-S	1"	1"



ACH66FH-COPLE HIDRAULICO CARA PLANA DE ACERO DE ALTO IMPACTO

Número de Parte	Tamaño de cuerpo	NTP
ACH66FH-12-S	3/4"	3/4"
ACH66FH-16-S	1"	1"



SERIE- ACH66A-ANH66A

Coples Agrícolas (Tipo bola)

EQUIVALENCIA Parker 4000, Dixon 4AGF4 Y AG4F4, Gates MQBA Y FQBA

SERIE ISO 5675

ESPECIFICACIONES:

Rango de temperatura: -20°C-+80°C
Presión: 3000 psi a 5000 psi
Material: Acero al Carbón
Resistencia de 200 a 250 impulsos

ANH66A-NIPLES HIDRAULICOS TIPO BOLA

Número de Parte	Tamaño de cuerpo	NTP
ANH66A-6-S	3/8"	3/8"
ANH66A-8-S	1/2"	1/2"
ANH66A-12-S	3/4"	3/4"
ANH66A-16-S	1"	1"



ACH66A-COPLES HIDRAULICOS TIPO BOLA

Número de Parte	Tamaño de cuerpo	NTP
ANH66A-6-S	3/8"	3/8"
ACH66A-8-S	1/2"	1/2"
ACH66A-12-S	3/4"	3/4"
ACH66A-16-S	1"	1"



**KITS DE REPARACION
DE EMERGENCIA**

KITS DE REPARACION DE EMERGENCIA



Con el Kit de reparación de emergencias de ALKON DOT, reparar una falla nunca ha sido más fácil. Una vez que el problema ha sido localizado, usa el cortador para hacer un corte limpio y a escuadra, después simplemente empuja el tubo de nylon en una conexión Alkon para crear un sello de aire. No se necesitan más herramientas !

Entendemos el valor de una reparación rápida, efectiva y hágalo usted mismo, para asegurar que no sólo regresaras al camino, pero más importante, tu camión estará funcionando como siempre.

Considerando todo lo que puedas planear, no permitas que algo fuera de tu control arruine tu viaje. Equipa tu vehículo con el Equipo de Reparación de Emergencia Alkon DOT y tu no tendrás mas que tu camino adelante.

Número de Parte

AQ62-DOT-KIT-1

Incluye

Uniones "Push-In" para tubo de 1/4" (2 pzs), 3/8" (2 pzs), y 1/2" (2 pzs), cortador de tubo y estuche.

AQ62-DOT-KIT-2

Uniones "Push-In" para tubo de 5/32" (2 pzs), 1/4" (2 pzs), 3/8" (2 pzs) ,5/8" (2 pzs) cortador de tubo y estuche.



Diagrama de aplicación de válvulas Trans-Dot y conexiones neumáticas rápidas de latón

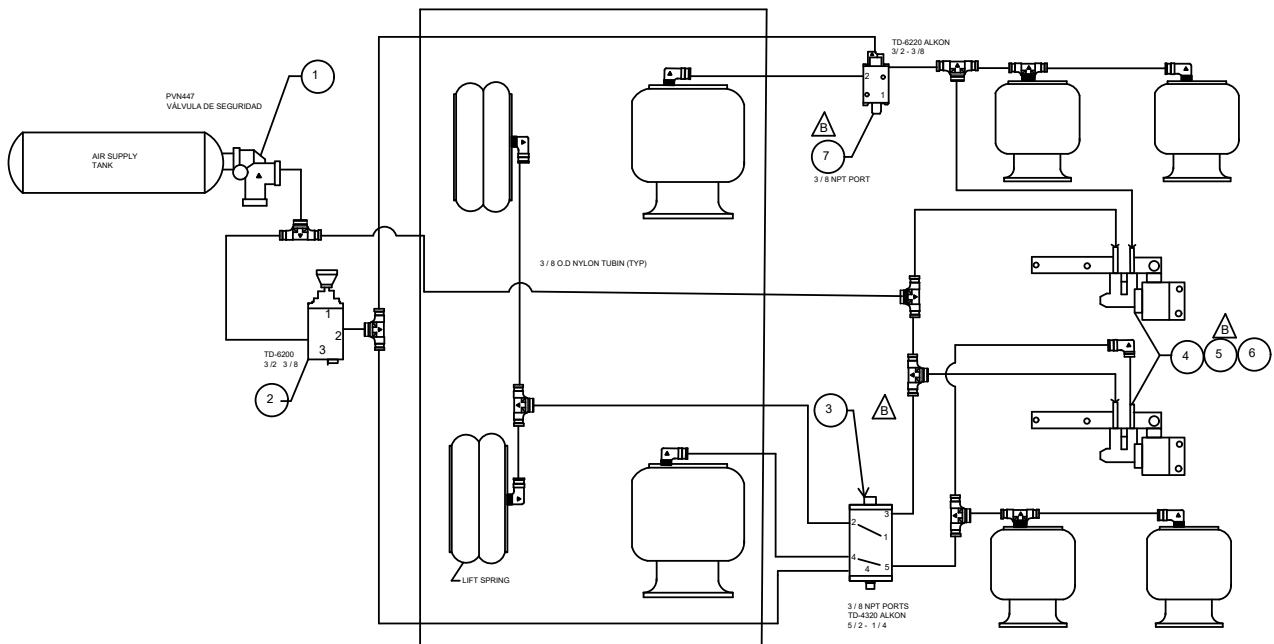
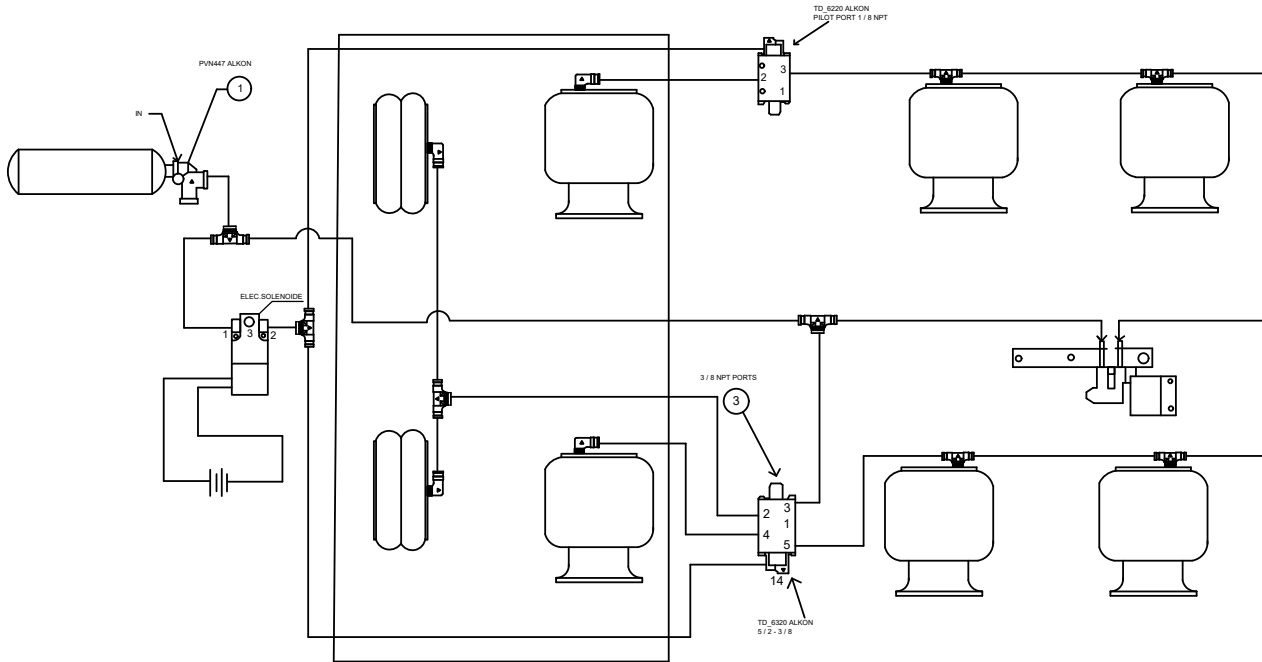
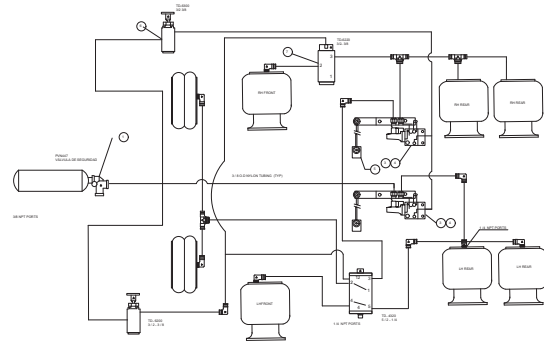
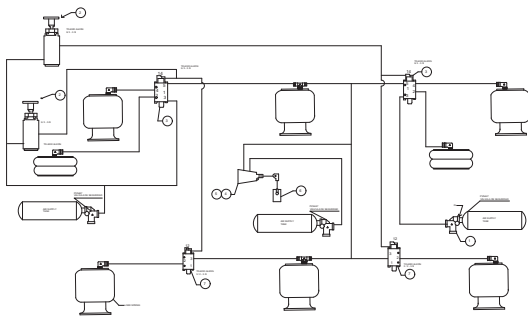


Diagrama de aplicación de válvulas Trans-Dot y conexiones neumáticas rápidas de latón


CODIFICACIÓN

CODIGO

- A = Alkon
- Q = Quick (Rápido)
- P = Uso Industrial
- DOT= Aprobada Por Dot Para El Transporte
- PS y DOT5 = Tuerca Giratoria
- 60 = Barril
- 61 = Tuerca
- 62 = Union
- 64 = Tee Unión
- 65 = Codo Unión
- 66 = Conector Recio Rosca Interior
- 68 = Conector Recio Rosca Exterior
- 69 = Codo 90° Rosca Exterior
- 70 = Codo 90° Rosca Interior
- 71 = Tee Rosca Exterior Lateral
- 72 = Tee Rosca Exterior Al Centro
- 54 = Codo 45° Rosca Exterior
- 77=Tee Hembra Reducción
- 79=Tee Unión Reducción
- 82=Unión Mampara
- 86=Unión Mampara Hembra

Numero vs unidad fraccionaria

$$4 \text{ mm} = 5/32$$

$$1 = 1/16$$

$$2 = 1/8$$

$$3 = 3/16$$

$$4 = 1/4$$

$$5 = 5/16$$

$$6 = 3/8$$

$$8 = 1/2$$

$$10 = 5/8$$

$$12 = 3/4$$



 **ALKON**
CORPORATION



 **ALKON**
CORPORATION

Oficinas Corporativas / Estados Unidos
Alkon Corporation
728 Graham Drive Fremont, OH 43420
P: (001) (419) 333-7000

Oficinas en México
Alkon Products, S.A. de C.V
Jesús Jiménez Gallardo No. 5 Parque Industrial Xhala
Cuautitlán Izcalli, Edo. de Mex. C.P. 54714.
Tels: (55) 58872-5809 (55) 6729-0200

 valvulas neumaticas y conexiones alkon

 @valvulas_alkon

www.alkoncorp.com

Phone 419.333.7000
Fax 419.355.9211

728 Graham Drive
Fremont, OH 43420